

جامعة القاهرة  
كلية الآثار  
قسم الآثار الإسلامية

## اعمال جاني بك المعمارية

١٤٤٧ هـ - ١٩٢٧ م

### دراسة أثرية

رسالة لنيل درجة الماجستير في الآثار الإسلامية من قسم الآثار الإسلامية  
بكلية الآثار جامعة القاهرة

تحت إشراف

الأستاذ الدكتور حسن الباشا  
استاذ الآثار الإسلامية

بكلية الآثار - جامعة القاهرة

إعداد الطالب

محمد عبد الرحمن فهمي

القاهرة ١٤٠٨ هـ - ١٩٨٨ م

# كتاب لوج اللوحات الفوتوغرافية

بِسْمِ اللَّهِ الرَّحْمَنِ الرَّحِيمِ

لوحة رقم (١)



منشأة جاني بك بالمغربلين (١٨٣٠هـ)  
منظر عام حديث لمنشأة جاني بك من الخارج بشارع المغربلين  
أثر رقم (١١٩) .

تصوير الباحث ١٩٨٥م



لوحة رقم (٢)



منشأة جاني بك بالمغربلين (٨٣٠هـ)

• صورة من أرشيف هيئة الآثار المصرية للواجهة الغربية

تصوير هيئة الآثار ١٩٥٢م

لوحة رقم (٣)



منشأة جاني بك بالمغربلين (١٣٣٠هـ)

صورة حديثة للواجهة الغربية وبقايا الواجهة الجنوبية للمنشأة .

تصوير الباحث ١٩٨٥م

لوحة رقم (٤)



منشأة جاني بك بالمغربلين (٥٨٣٠هـ)

• صورة حديثة لكتلة المدخل الرئيسي بالواجهة الغربية  
تصوير الباحث ١٩٨٥م

لوحة رقم (٥)



منشأة جاني بك بالمغربلين (٥٨٣٠)

صورة حديثة لعقد ومقرنمات كتلة المدخل الرئيسي

تصوير الباحث ١٩٨٥م

لوحة رقم (٦)



منشأة جاني بك بالمغربلين (٨٣٠هـ)

صورة حديثة للنافذة التي تعلو باب الدخول بالواجهة

الرئيسية • تصوير الباحث ١٩٨٥م

لوحة رقم (٧)



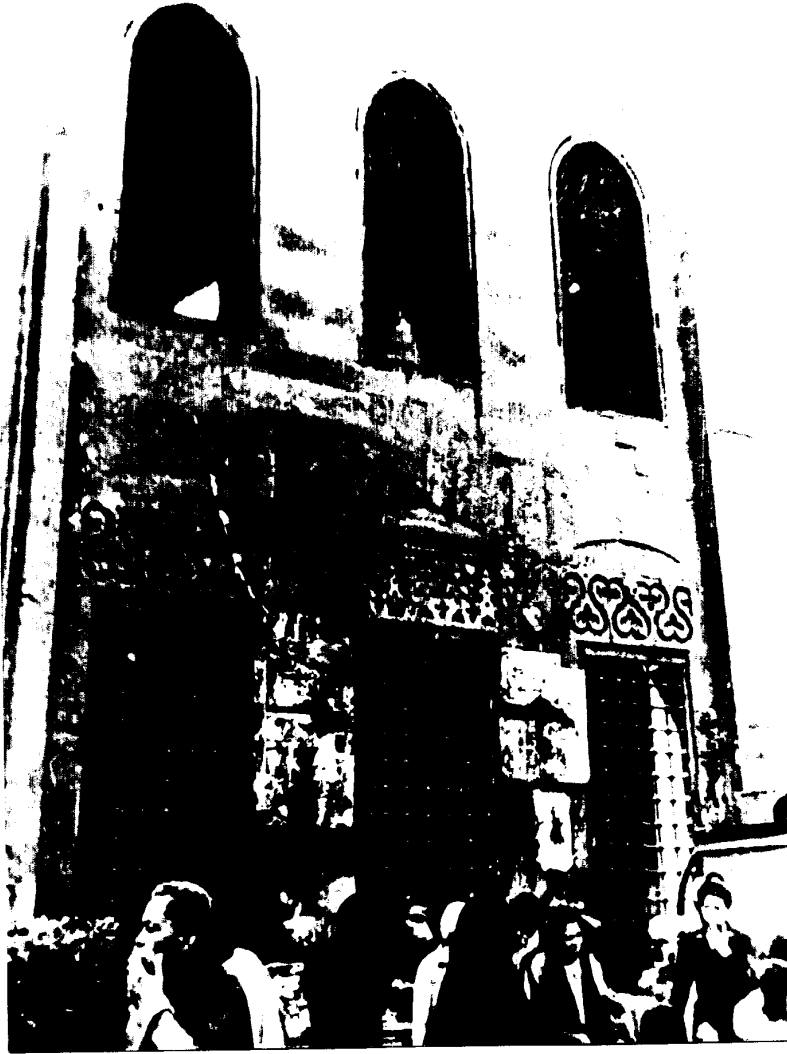
منشأة جاني بك بالمغربلين (٨٣٠هـ)

صورة حديثة للمدخل الرئيسي للمنشأة ويظهر فيها باب

الدخول وتكتنفه عن اليمين واليسار المكسلتان .

تصوير الباحث ١٩٨٥م

لوحة رقم (٨)



منشأة جاني بك بالمغربلين (٨٣٠هـ)

• صورة حديثة للدخلة الوسطى بالواجهة الغربية للمنشأة •

تصوير الباحث ١٩٨٥م

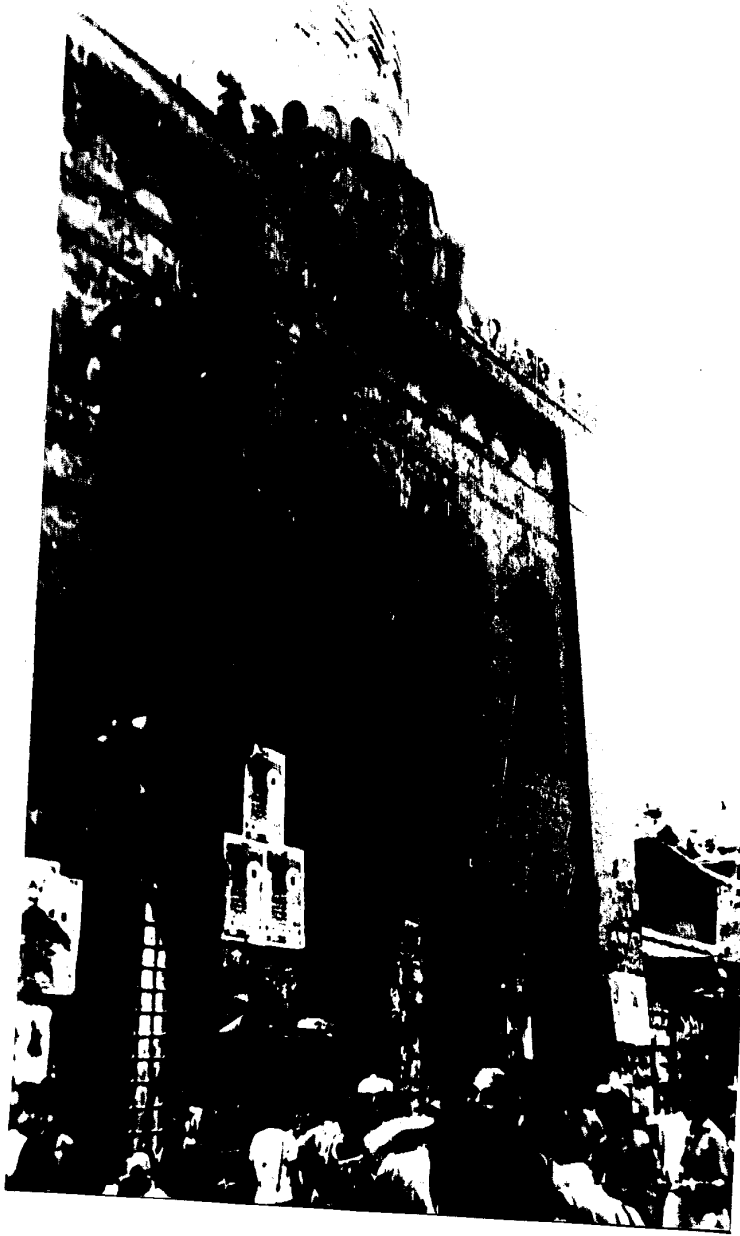
لوحة رقم (٩)



منشأة جاني بك بالمغربيلين (٨٣٠هـ)  
صورة حديثة لتفاصيل مقرنمات وكورنيش وشرفات الواجهة  
الغربية الرئيسية • تصوير الباحث ١٩٨٥م



لوحة رقم (١٠)



منشأة جاني بك بالمغربلين (٨٣٠هـ)  
صورة حديثة للدخلة اليمنى من الواجهة الغربية للمنشأة •  
تصوير الباحث ١٩٨٥م

لوحة رقم (١١)



منشأة جاني بك بالمغربلين (١٨٣٠هـ)

• صورة حديثة للمدخل الجانبي الثانوي بالواجهة الغربية  
تصوير الباحث ١٩٨٥م

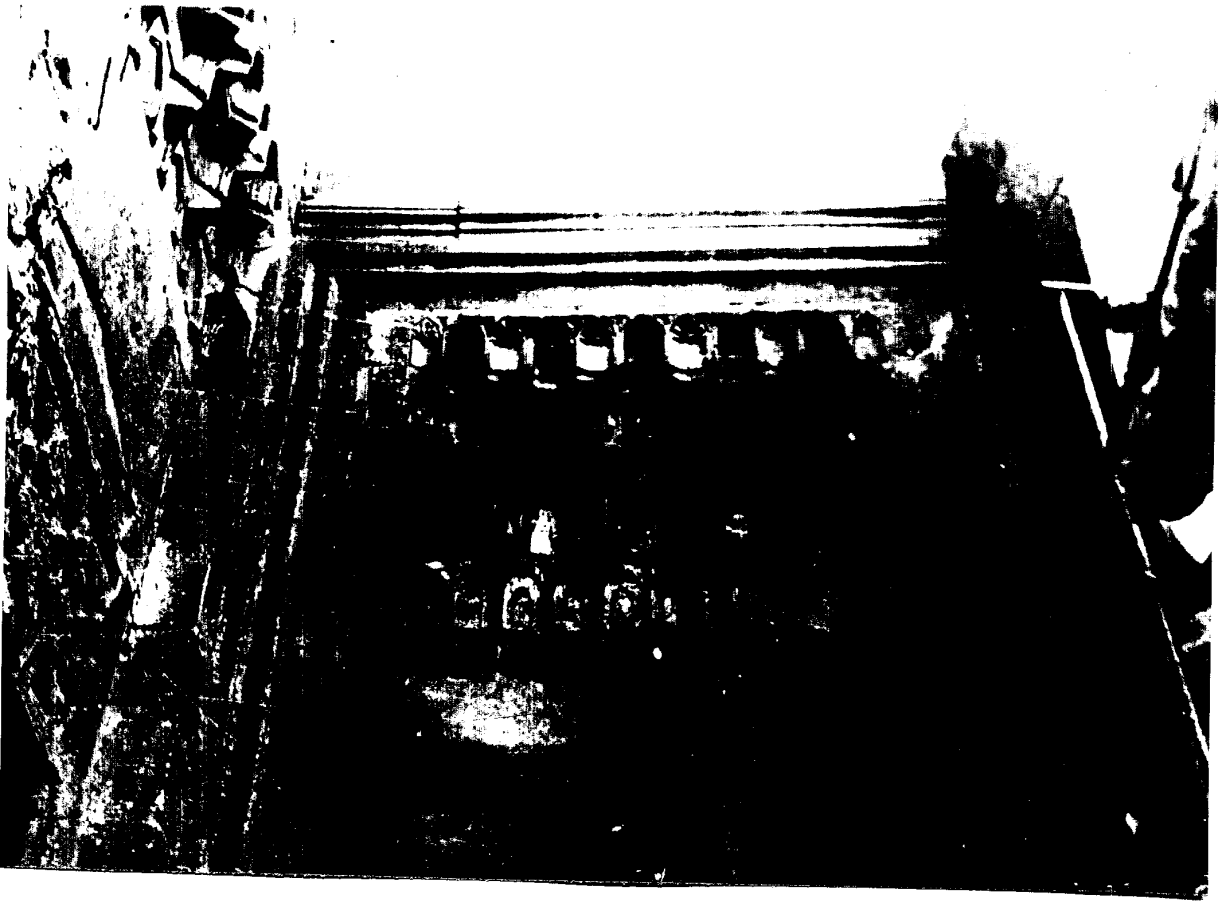
لوحة رقم (١٢)



منشأة جاني بك بالمغربلين (٨٣٠هـ)

صورة حديثة لمقرنصات المدخل الجانبي الغربي والعقد  
العاتق والنفيس والعتب للجامع • تصوير الباحث ١٩٨٥م

لوحة رقم (١٣)



منشأة جاني بك بالمغربلين ( ٨٣٠ هـ )  
صورة حديثة لتفاصيل دخلة المدخل الجانبي بالواجهة  
الغربية للمنشأة • تصوير الباحث ١٩٨٥م

لوحة رقم (١٤)



منشأة جاني بك بالمغربلين ( ٨٣٠ هـ )

صورة حديثة لباب الدخول للمدخل الثانوي بالواجهة

تصوير الباحث ١٩٨٥م

الغربية للمنشأة .

لوحة رقم (١٥)



منشأة جاني بك بالمغربلين ( ٨٣٠ هـ )

صورة حديثة للواجهة الشمالية للمنشأة .

تصوير الباحث ١٩٨٥م

لوحة رقم ( ١٦ )



منشأة جاني بك بالمغربلين ( ٨٣٠ هـ )

صورة حديثة لتفاصيل زخارف الواجهة الجنوبية ويظهر

فيها حطات مقرنصات دخلة النافذة السفلية والقندلية

والقمرية العليا من الواجهة • تصوير الباحث ١٩٨٥م

لوحة رقم (١٧)



منشأة جاني بك بالمغربلين ( ٨٣٠ هـ )

صورة حديثة لنافذة بالواجهة الجنوبية للمنشأة يعلوها

تصوير الباحث ١٩٨٥م

عتب بزخارف حجرية •

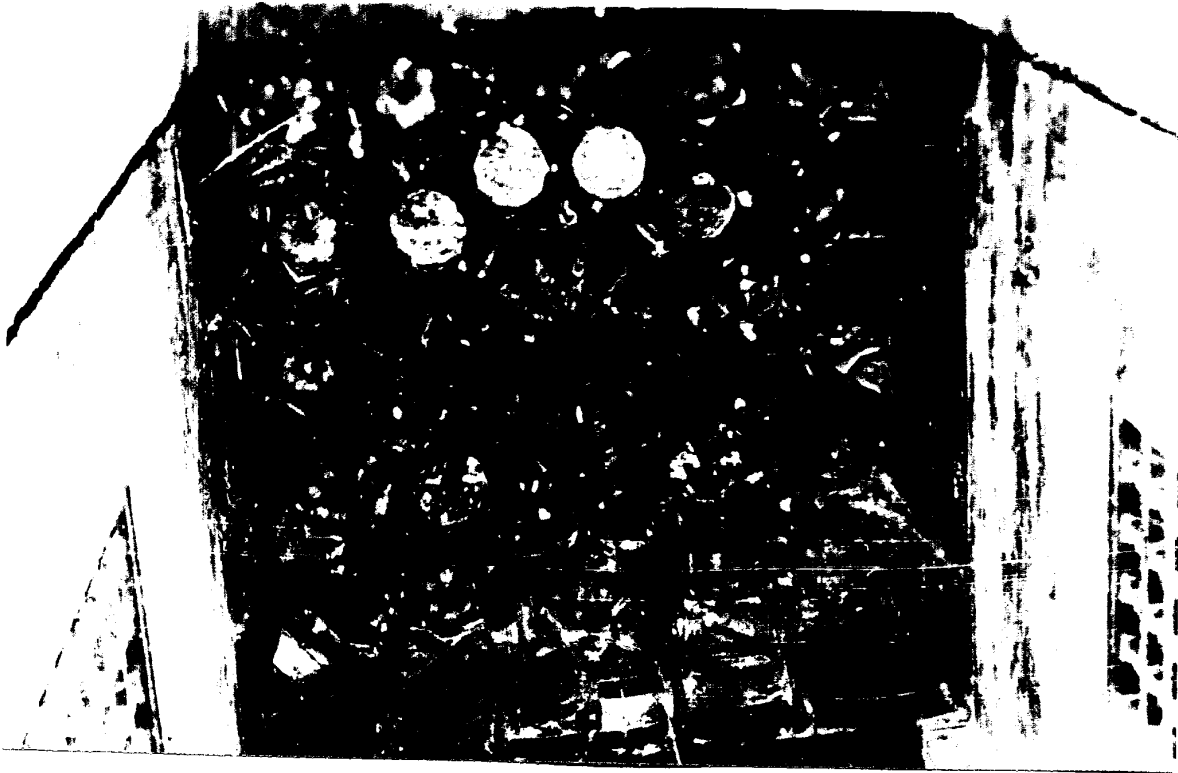


لوحة رقم (١٨)



منشأة جاني بك بالمغربلين ( ٨٣٠ هـ )  
صورة حديثة لنافذة في صدر الدرقاعة فوق المصطبة  
بالجانب الشرقي لدرقاعة الدخول • تصوير الباحث ١٩٨٥م

لوحة رقم (١٩)



منشأة جاني بك بالمغربلين ( ٨٣٠ هـ )

صورة حديثة لقصع السقف الخشبي لدقاعة الدخول

تصوير الباحث ١٩٨٥م

لوحة رقم (٢٠)



منشأة جاني بك بالمغربلين (٨٣٠هـ)

صورة حديثة لكتيبة الدقاغة على الجانب الأيسر للمصطبة

تصوير الباحث ١٩٨٥م

بدرگاه الدخول •

لوحة رقم (٢١)



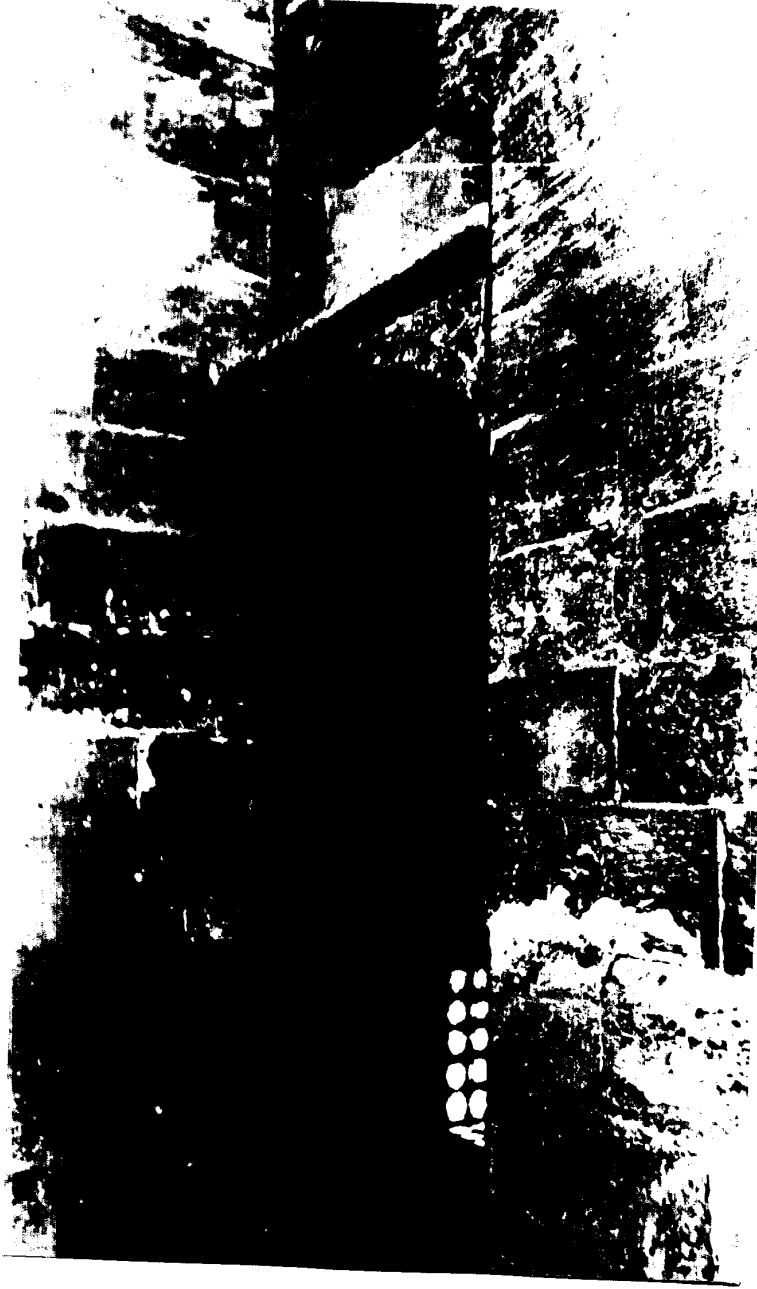
منشأة جاني بك بالمغربلين (٨٣٠هـ)

صورة حديثة لعقد مديب في الجهة الشمالية من الدرقاعة

تصوير الباحث ١٩٨٥م

سد حديثا •

لوحة رقم (٢٢)



منشأة جاني بك بالمغربلين (٨٣٠هـ)

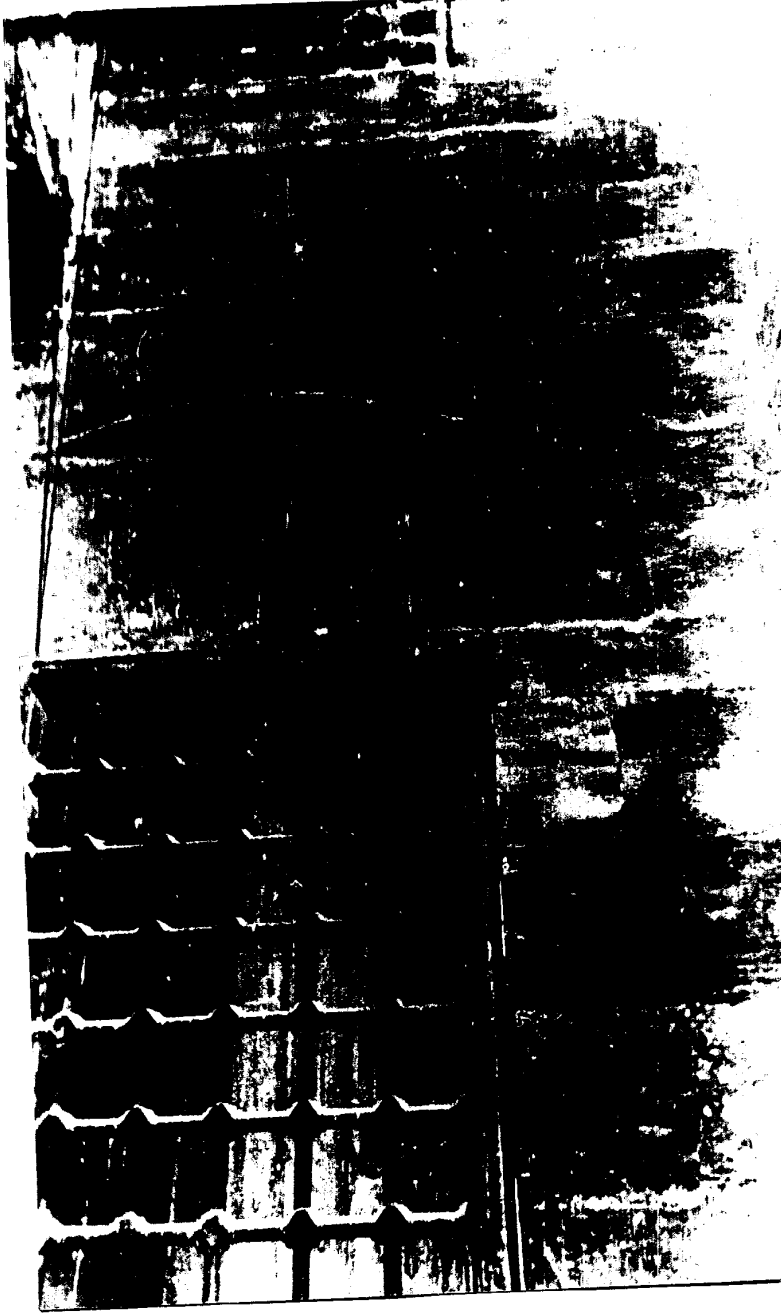
صورة حديثة لعقد بالجهة الشمالية الشرقية من ممر  
الدخول الى الصحن • تصوير الباحث ١٩٨٥م

لوحة رقم (٢٣)



منشأة جاني بك بالمغربلين (٨٣٠هـ)  
صورة حديثة لمسقط النور ( المنور ) يفصل بين ممر  
الخول للصحن ودرقاعة المدخل • تصوير الباحث ١٩٨٥م

لوحة رقم (٢٤)



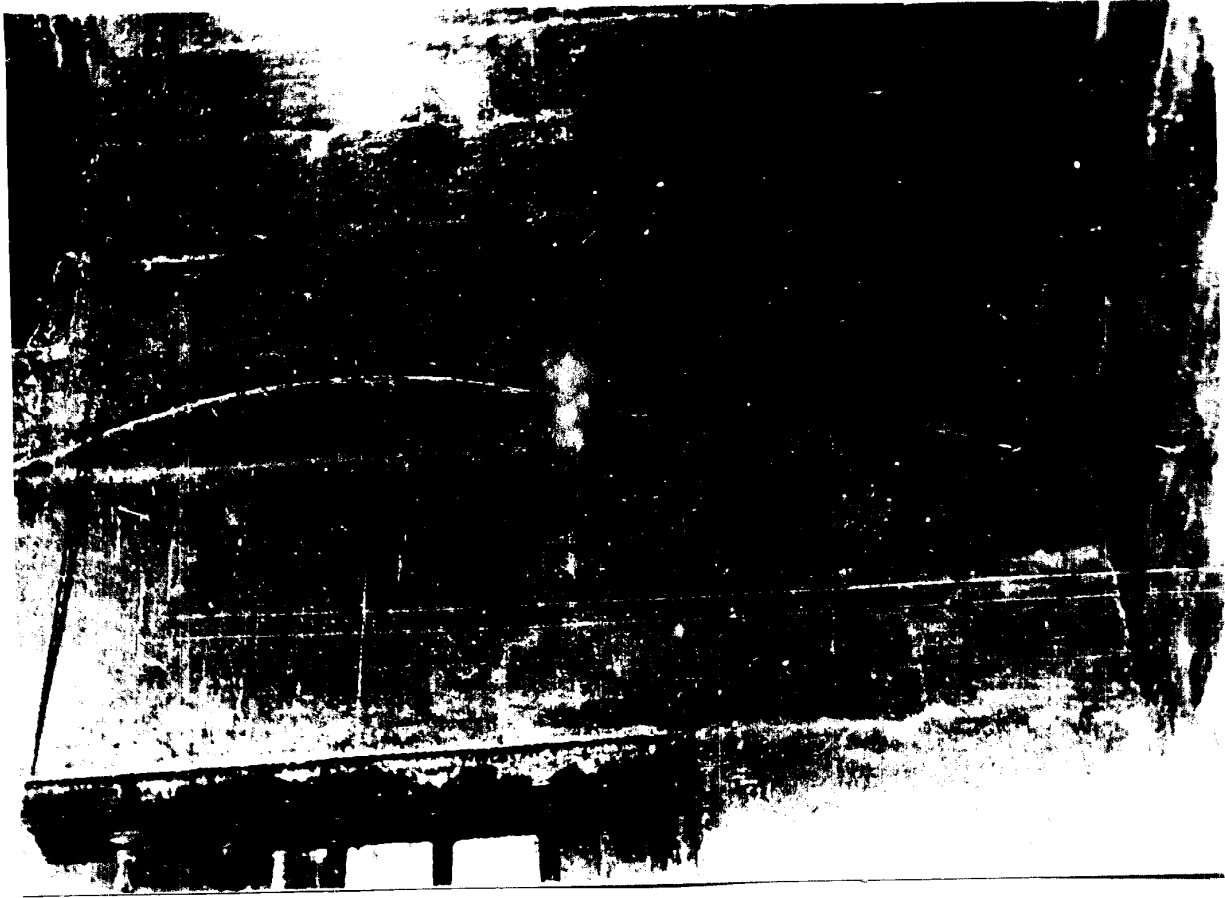
منشأة جاني بك بالمغربلين (٥٨٣٠هـ)

صورة حديثة للنافذة السفلية بمر الدخول بالجهة

تصوير الباحث ١٩٨٥م

الجنوبية الغربية •

لوحة رقم (٢٥)



منشأة جاني بك بالمغربلين (٥٨٣٠هـ)

صورة حديثة لعقد عاتق ونفيس وعتب لنا فذة ممر  
البحول المطلة على الايوان الشمالي الغربي المقابل  
لايوان القبلة • تصوير الباحث ١٩٨٥م



لوحة رقم (٢٦)



منشأة جاني بك بالمغربلين (٥٨٣٠)

صورة حديثة للبراطيم الخشبية لسقف ممر الدخول للصح  
من الجهة الشمالية الشرقية • تصوير الباحث ١٩٨٥م

لوحة رقم (٢٧)



منشأة جاني بك بالمغربيلين (٨٣٠هـ)

صورة حديثة للشطف المائل بالجدار الشرقي من الممر  
المتعامد على ممر الدخول الى الصحن .

تصوير الباحث ١٩٨٥م

لوحة رقم (٢٨)



منشأة جاني بك بالمغربلين (٥٨٣٠هـ)  
صورة خديثة لمسقط النور ( المنور ) الثاني بالمر  
المتعامد على كتلة المخل • تصوير الباحث ١٩٨٥م

لوحة رقم (٢٩)



منشأة جاني بك بالمغربلين (١٨٣٠هـ)

صورة حديثة لعقد متقابل داخل نخلة معقودة بعقد مدبب  
في صدر الممر المتعامد على ممر الدخول .

تصوير الباحث ١٩٨٨

لوحة رقم (٣٠)



منشأة جاني بك بالمغربلين (٥٨٣٠هـ)

• صورة حديثة لباب الدخول من الجهة الشمالية الشرقية •

تصوير الباحث ١٩٨٥م

لوحة رقم (٣١)

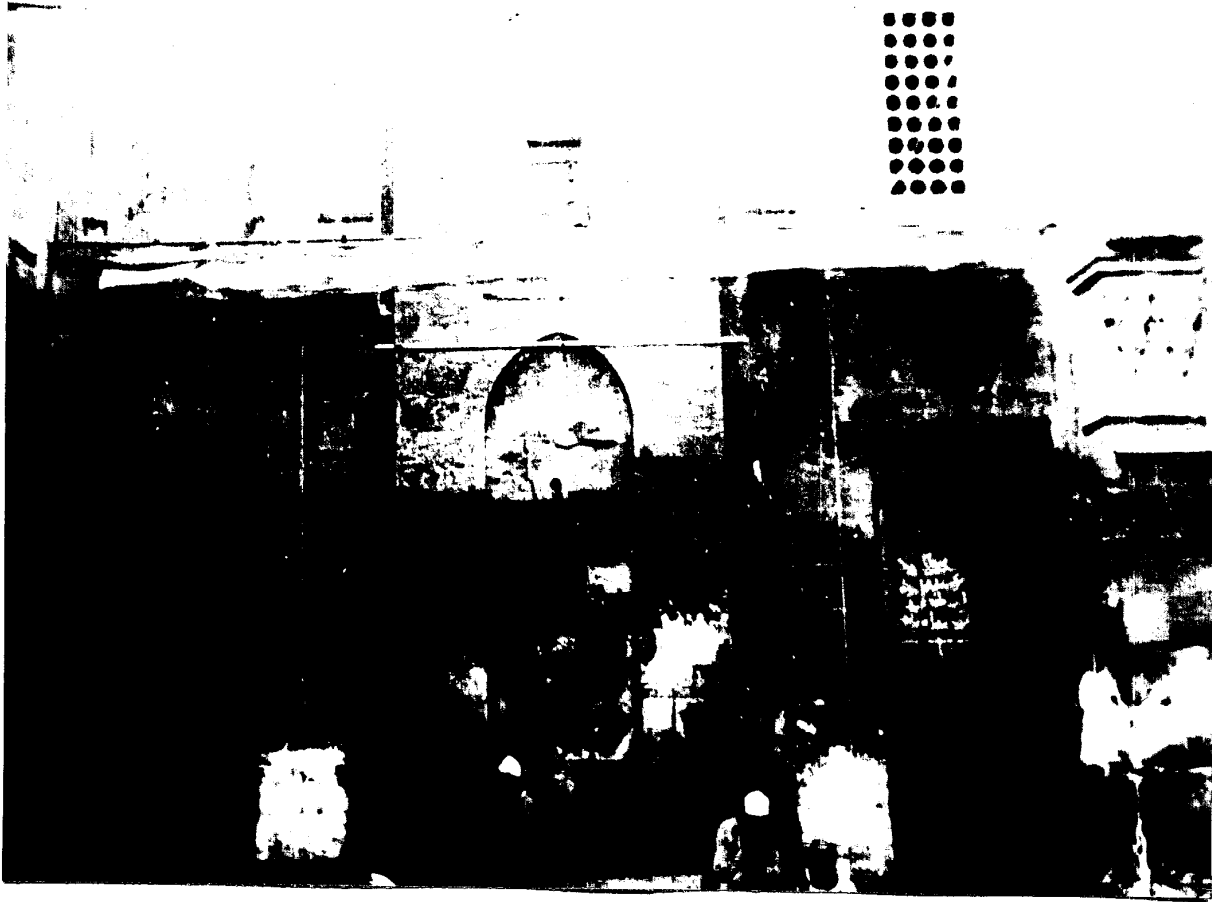


منشأة جاني بك بالمغربلين (٨٣٠هـ)

صورة من أرشيف هيئة الآثار تمثل منظر عام لعقد ايوان القبلة  
وأرضية الصحن الرخامية ( ويلاحظ وجود السائر الجيبة  
للنوافذ العلوية، وارتفاع أرضية ايوان القبلة عن

(منشأة جاني بك بالمغربلين (٨٣٠هـ))

لوحة رقم (٣٢)



منشأة جاني بك بالمغربلين (٨٣٠هـ)

صورة حديثة للجانب الجنوبي الغربي للمحن من اسفل ، ويظهر  
فيها السدلة الجنوبية الغربية وباب قبة الضريح وباب يومدى  
لميضاة حديثة • تصوير الباحث ١٩٨٥م

لوحة رقم (٣٣)



منشأة جاني بك بالمغربيلين (١٨٣٠هـ)

صورة حديثة للمحراب والمنبر والنوافذ السفلية بجدار القبلة

تصوير الباحث ١٩٨٥م



لوحة رقم (٣٤)



منشأة جاني بك بالمغربلين (١٨٣٠هـ)

صورة حديثة لمحراب جامع جاني بك

تصوير الباحث ١٩٨٥م

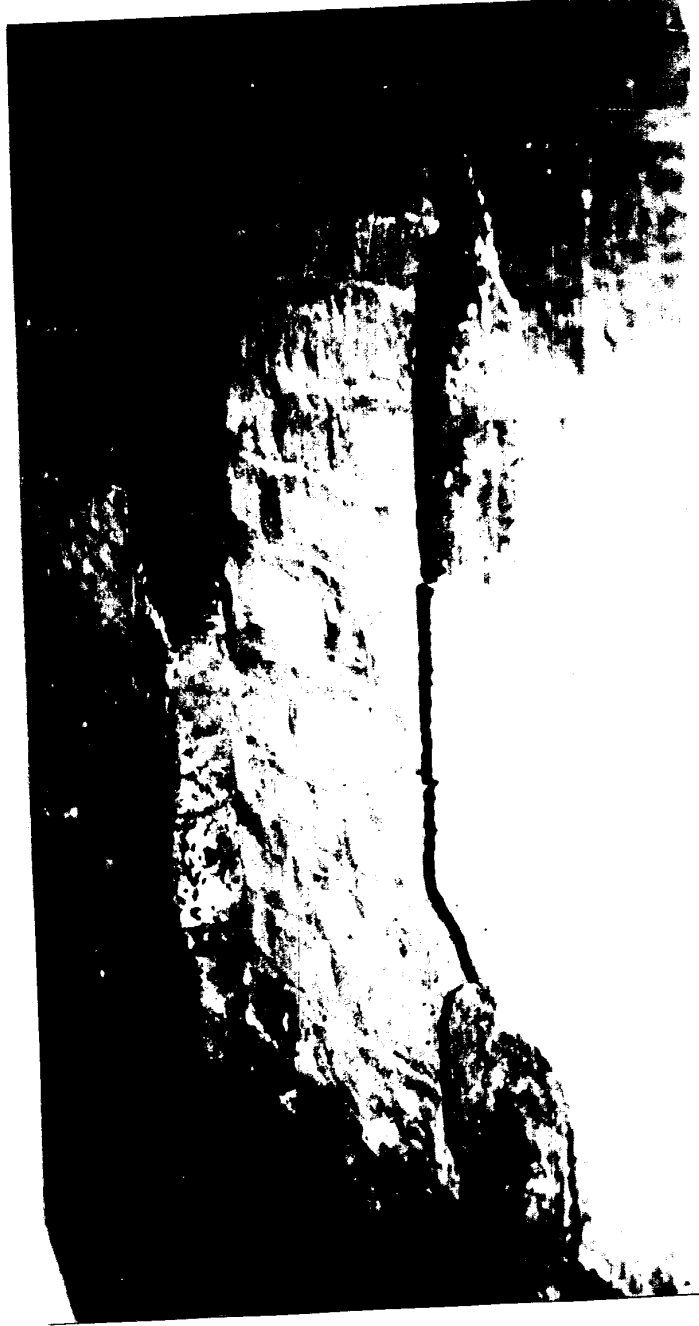
لوحة رقم (٣٥)



منشأة جاني بك بالمغربلين (١٨٣٠هـ)

صورة حديثة للنافذة السفلية على يمين المنبر والمحراب  
بايوان القبلة • تصوير الباحث ١٩٨٥م

لوحة رقم (٣٦)



منشأة جاني بك بالمغربيلين (٨٣٠هـ)

صورة حديثة لباب بدخلة النافذة على يمين المنبر تسد  
حديثا بالدبش • تصوير الباحث ١٩٨٥م

لوحة رقم (٣٧)



منشأة جاني بك بالمغربلين (٨٣٠هـ)

صورة حديثة لملقف الهواء\* بدخلة النافذة على يمين المنبر\*  
تصوير الباحث ١٩٨٥م

لوحة رقم (٣٨)



منشأة جاني بك بالمغربلين (١٨٣٠هـ)

صورة حديثة للنافذة السفلية على يسار المحراب بآيوان  
القبلة • تصوير الباحث ١٩٨٥م

لوحة رقم (٣٩)



منشأة جاني بك بالمغربلين (٥٨٣٠هـ)

• صورة حديثة لكتيبة الجانب الايمن لايوان القبلة

تصوير الباحث ١٩٨٥م

لوحة رقم (٤٠)



منشأة جاني بك بالمغربلين (٨٣٠هـ)

صورة حديثة لدخلة الكتبية اليسرى المفقودة وقد سست

حديثا بالطوب الاحمر وتقع بالجهة اليسرى لايوان القبلة •

تصوير الباحث ١٩٨٥م

لوحة رقم (٤١)



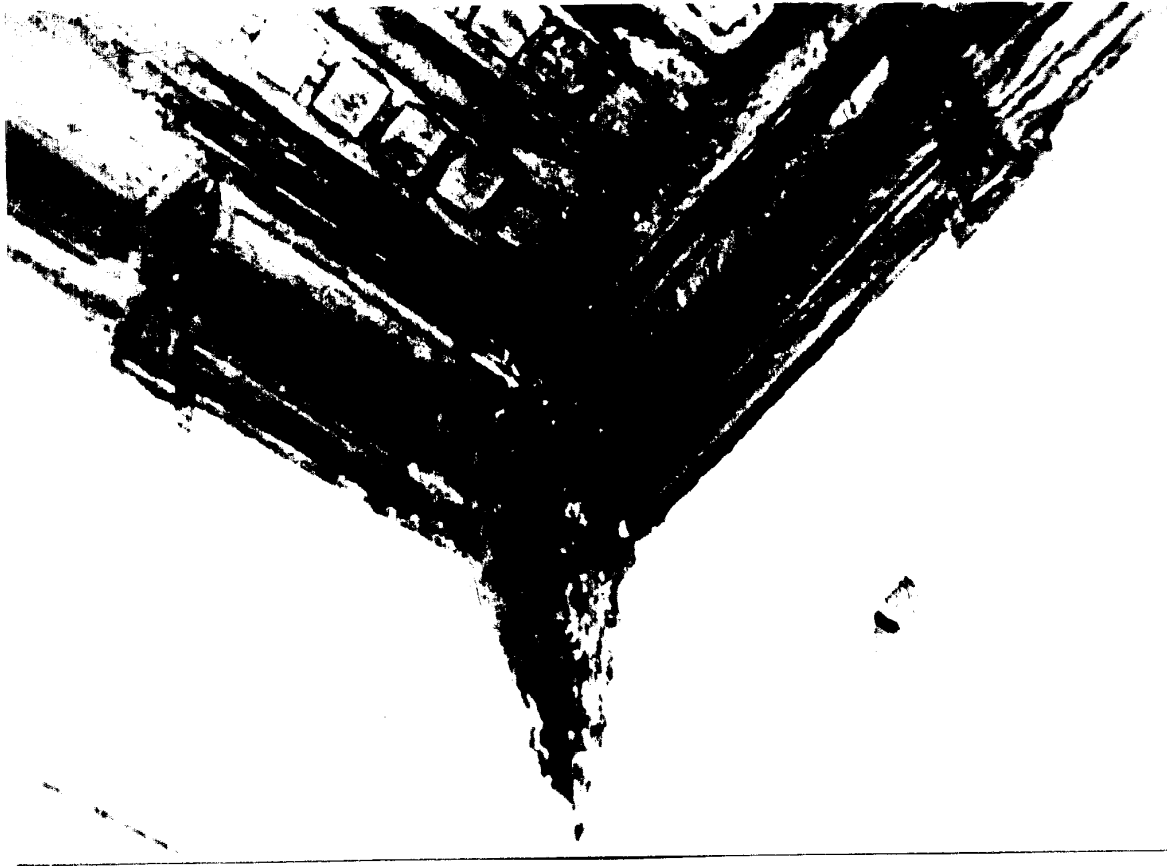
منشأة جاني بك بالمغربلين (٥٨٣٠)

• صورة حديثة للبراطيم الخشبية لسفح ايوان القبلة

تصوير الباحث ١٩٨٥م



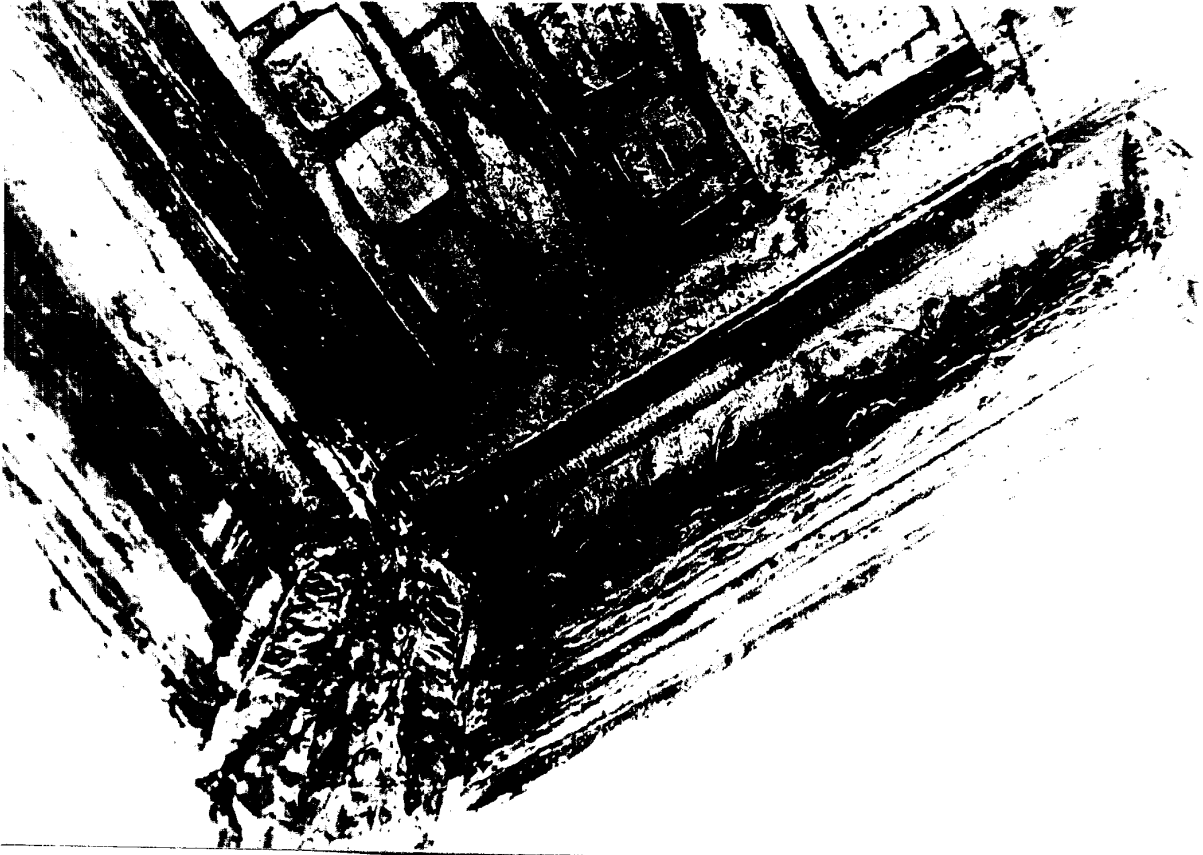
لوحة رقم (٤٢)



منشأة جاني بك بالمغربلين (١٨٣٠م)

صورة حديثة لتفصيل لركن السقف الخشبي لايوان القبلة و  
يظهر به الذيل الهابط • تصوير الباحث ١٩٨٥م

لوحة رقم (٤٣)



منشأة جاني بك بالمغربلين (٨٣٠هـ)

صورة حديثة لتفصيل لجزء من اطار السقف الخشبي لايوان

تصوير الباحث ١٩٨٥م

القبلة •

لوحة رقم (٤٤)



منشأة جاني بك بالمغربلين (٨٣٠م)

• صورة حديثة لمقرنمات كابولي رجل عقد ايوان القبلة

تصوير الباحث ١٩٨٥م

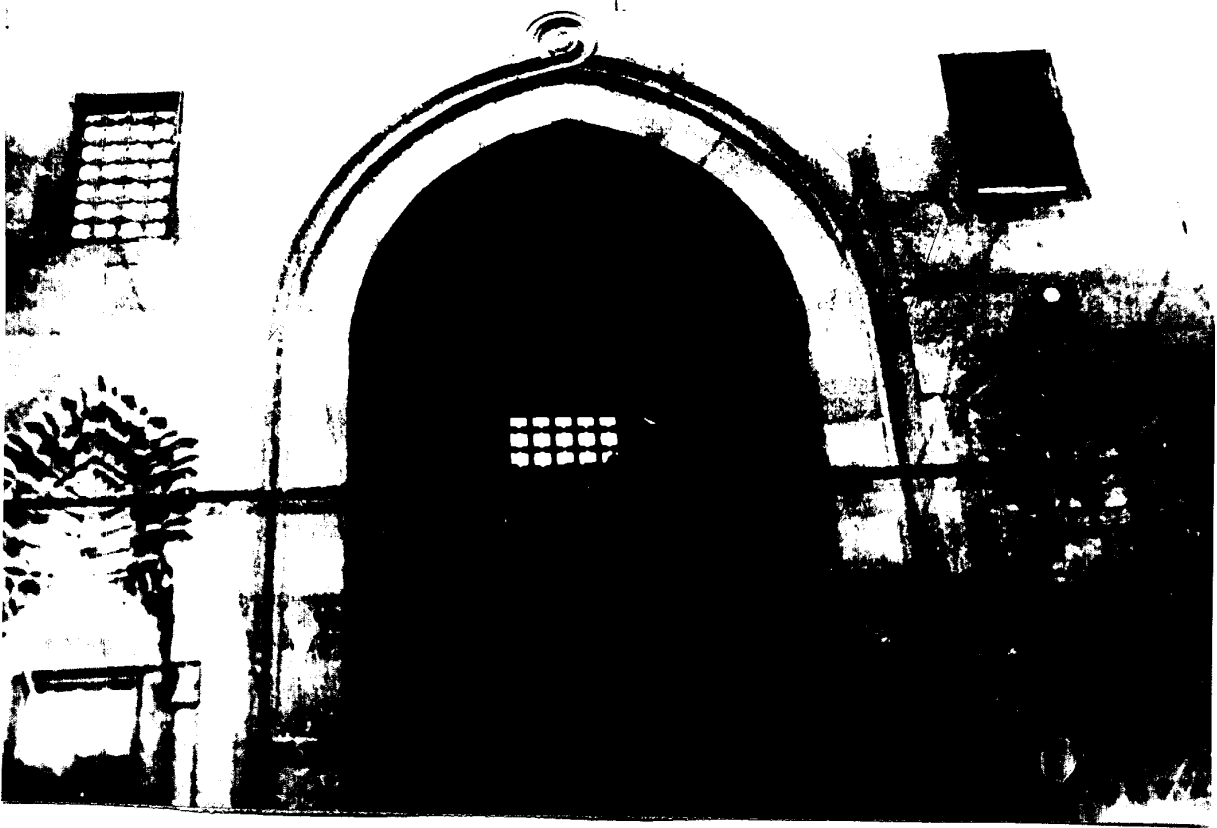
لوحة رقم (٤٥)



منشأة جاني بك بالمغربيلين (٨٣٠هـ)

صورة حديثة تمثل منظر عام للسدلة الشمالية الشرقية  
من الصحن • تصوير الباحث ١٩٨٥م

لوحة رقم (٤٦)



منشأة جاني بك بالمغربلين (٨٣٠هـ)

صورة حديثة لعقد السدلة الشمالية الشرقية ويظهر فيها  
زخرفة الجفت والميمة وعلى يمينه ويساره نوافذ  
الملحقات للمنشأة • تصوير الباحث ١٩٨٥م

لوحة رقم (٤٧)

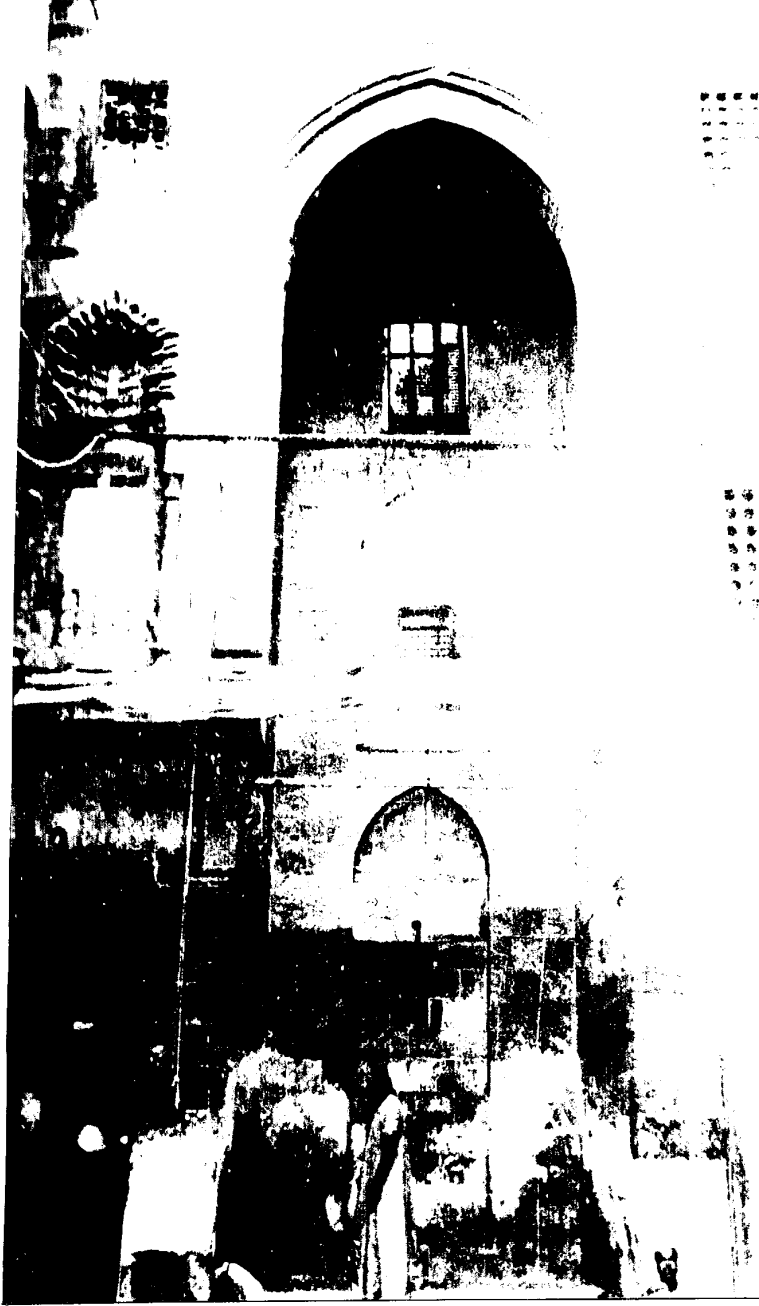


منشأة جاني بك بالمغربلين (٨٣٠هـ)

• صورة حديثة لدخلة معقودة بمدر السدلة الشمالية الشرقية

تصوير الباحث ١٩٨٥م

لوحة رقم (٤٨)



منشأة جاني بك بالمغربلين (٨٣٠هـ)

صورة حديثة تمثل منظر عام للسدلة الجنوبية الغربية من

تصوير الباحث ١٩٨٥م

الصحن •

لوحة رقم (٤٩)

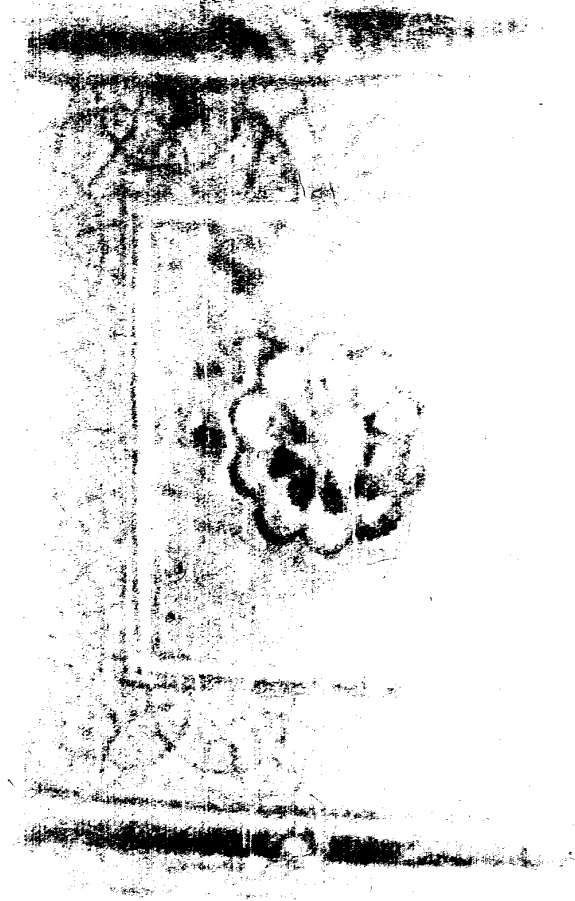


منشأة جاني بك بالمغربلين (٨٣٠هـ)

صورة حديثة لعقد السدلة الجنوبية الغربية ويظهر فيها  
زخرفة الجفت والميمه ويحيطه من اليمين واليسار نوافذ  
الملحقات بالمنشأة • تصوير الباحث ١٩٨٥م



لوحة رقم (٥٠)



منشأة جاني بك بالمغربلين (١٨٣٠م)

صورة حديثة للسقف الخشبي لأحدى السدلتين •

تصوير الباحث ١٩٨٥م

لوحة رقم (٥١)



منشأة جاني بك بالمغربلين (١٨٣٠م)

صورة حديثة لعقد ايوان الموحرة الشمالى الغربى المقابل  
لايوان القبلة • تصوير الباحث ١٩٨٥م

لوحة رقم (٥٢)



منشأة جاني بك بالمغربلين (٨٣٠هـ)

صورة حديثة تمثل منظر عام للايوان الشمالي الغربي المقابل

تصوير الباحث ١٩٨٥م

• لايوان القبلة

لوحة رقم (٥٣)



منشأة جاني بك بالمغربلين (٨٣٠هـ)  
صورة حديثة للنوافذ السفلية بمدر الايوان الشمالي الغربي  
تصوير الباحث ١٩٨٥م

لوحة رقم (٥٤)



منشأة جاني بك بالمغربلين (١٨٣٠هـ)

صورة حديثة لدخلة النافذة الوسطى بصدر الايوان الشمالي  
الغربي وتقع على نفس محور المحراب بالايوان الجنوبي الشرقي .  
تصوير الباحث ١٩٨٥م

لوحة رقم (٥٥)

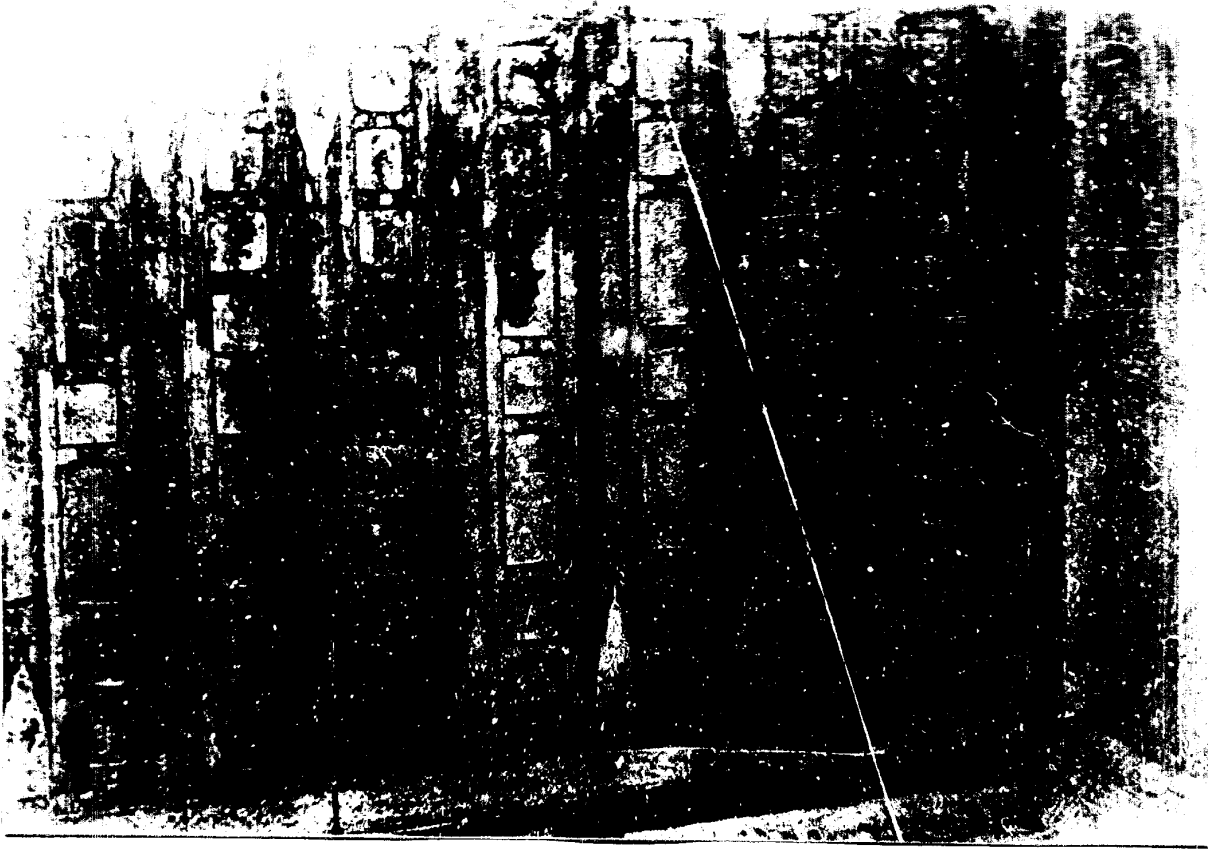


منشأة جاني بك بالمغربلين (٨٣٠هـ)

صورة حديثة للنوافذ العلوية بمدر الايوان الشمالي الغربي

تصوير الباحث ١٩٨٥م

لوحة رقم (٥٦)



منشأة جاني بك بالمغربلين (٨٣٠هـ)  
صورة حديثة لسقف خشبي حديث لايوان الشمالي الغربي  
المقابل لايوان القبلة • تصوير الباحث ١٩٨٥م

لوحة رقم (٥٧)



منشأة جاني بك بالمغربيلين (٥٨٣٠هـ)

صورة حديثة لمحراب بتجويف نحل خالي من الزخرفة بحجرة  
قبة الضريح الملحقة بالمنشأة • تصوير الباحث ١٩٨٥م



لوحة رقم (٥٨)



منشأة جاني بك بالمغربلين (٥٨٣٠هـ)  
صورة حديثة للنافذة العلوية لحجرة قبة الضريح ويظهر  
بداخلها الدعامة الساندة • تصوير الباحث ١٩٨٥م

لوحة رقم (٥٩)



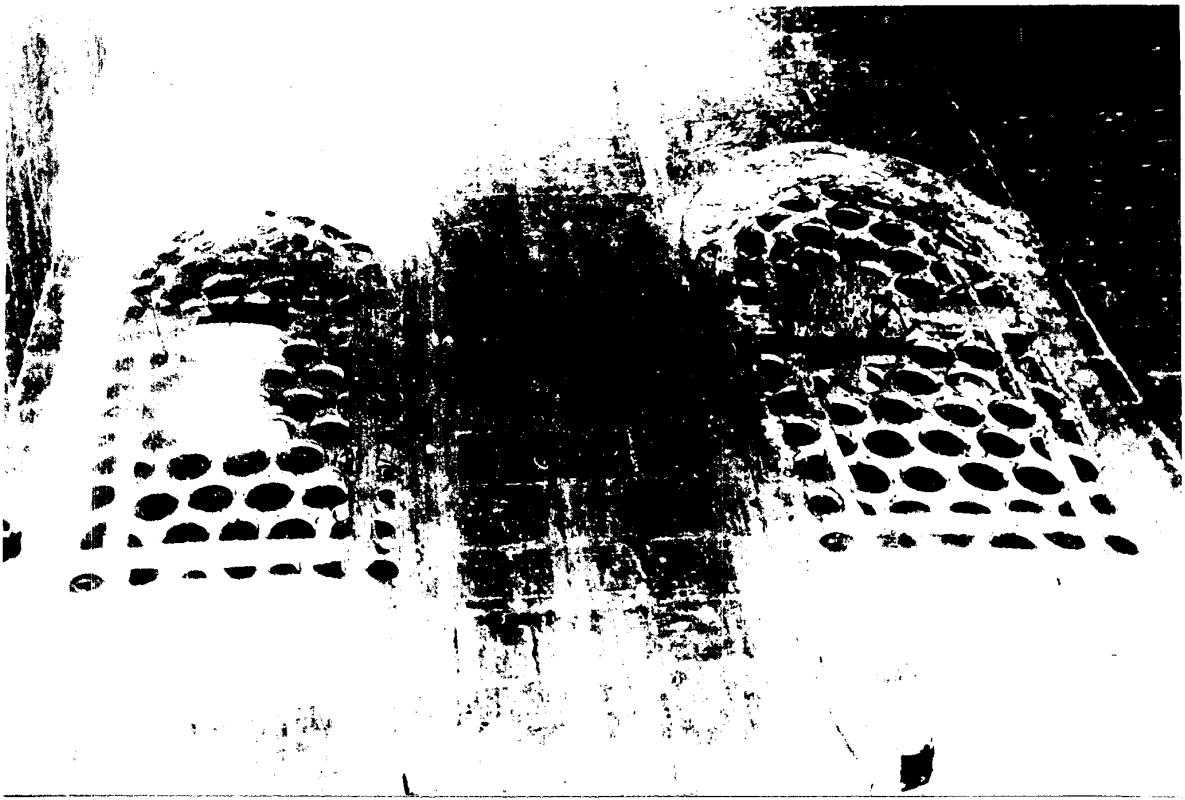
منشأة جاني بك بالمغربلين (٥٨٣٠هـ)

صورة حديثة لعقد يودى الى حجرة الملقف الملحقة بحجرة

التصوير الباحث ١٩٨٥م

الضريح .

لوحة رقم (٦٠)



منشأة جاني بك بالمغربلين (٥٨٣٠هـ)

صورة حديثة لسفافتان علويتان بالجانب الشمالي الغربي  
لحجرة الضريح • تصوير الباحث ١٩٨٥م

لوحة رقم (٦١)



منشأة جاني بك بالمغربلين (٨٣٠هـ)

صورة حديثة لمنطقة الانتقال لقبة الضريح من الداخل

ويظهر فيها مقرنصات وقندلون القبة •

تصوير الباحث ١٩٨٥م

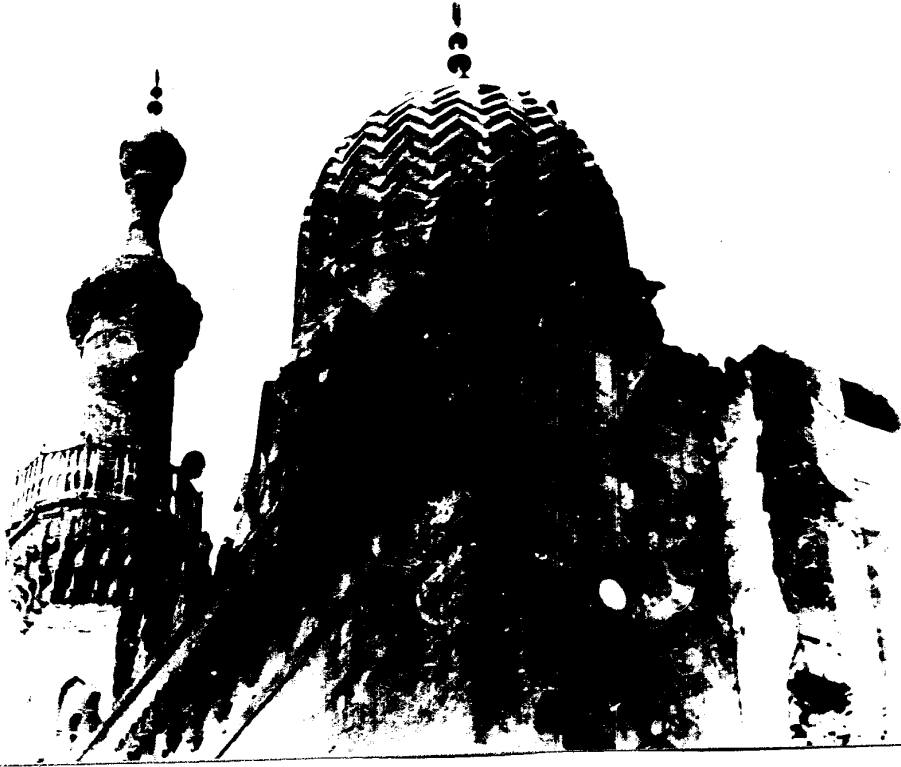
لوحة رقم (٦٢)



منشأة جاني بك بالمغربلين (٨٣٠هـ)

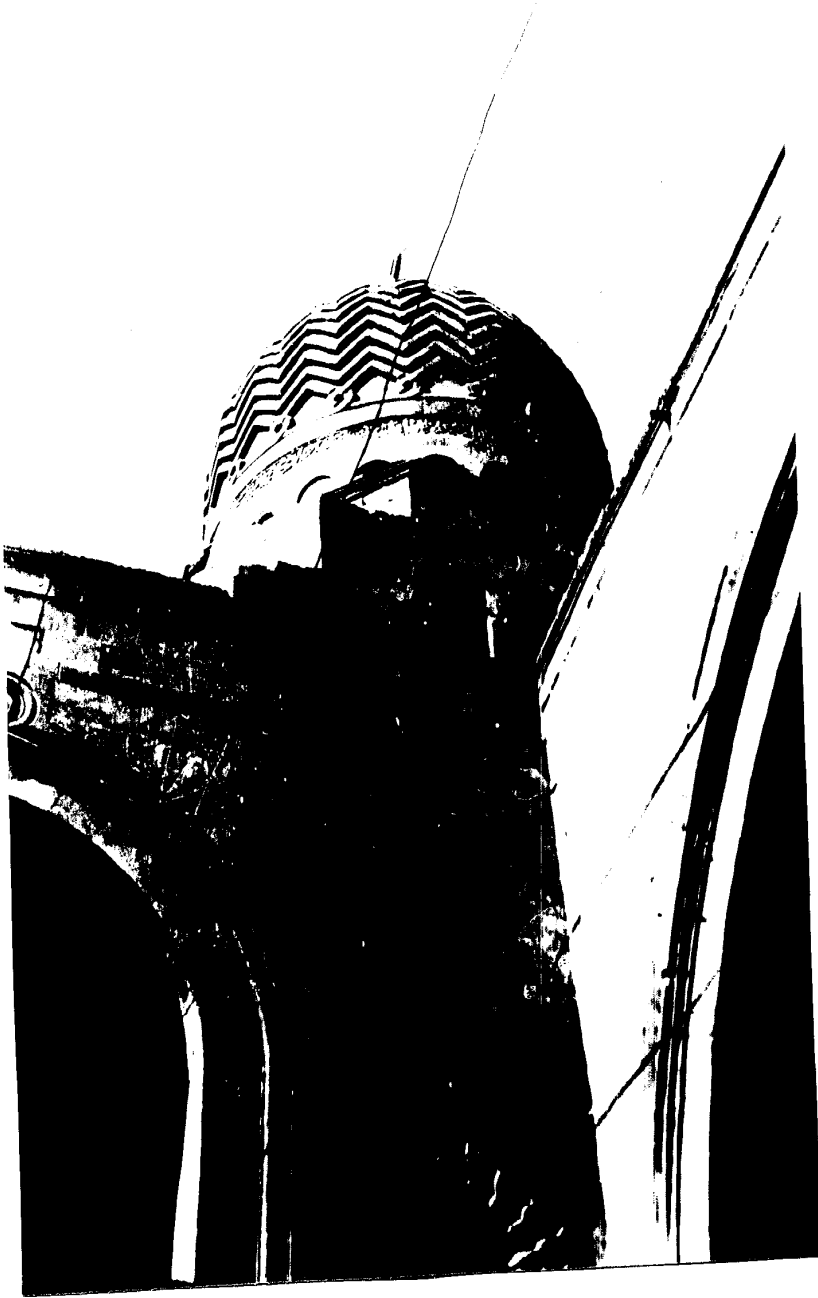
• صورة حديثة لقبة ومثذنة المنشأة من الجهة الغربية  
تصوير الباحث ١٩٨٥م

لوحة رقم (٦٣)



منشأة جاني بك بالمغربلين (٨٣٠هـ)  
صورة حديثة لقبة ومثدنة المنشأة من زاوية الواجهتين  
الجنوبية والغربية • تصوير الباحث ١٩٨٥م

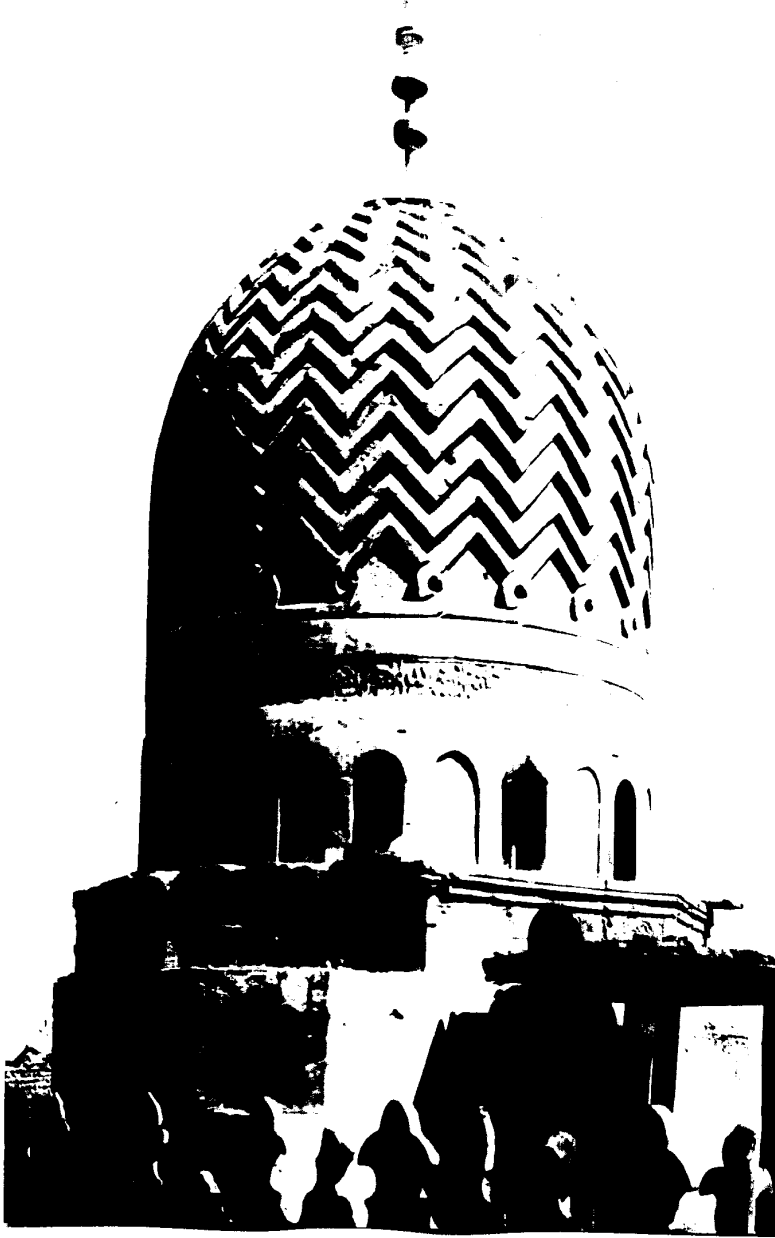
لوحة رقم (٦٤)



منشأة جاني بك بالمغربلين (٨٣٠هـ)

صورة حديثة لقبة المنشأة من المحسن

تصوير الباحث ١٩٨٥م



منشأة جاني بك بالمغربلين (٥٨٣٠هـ)

صورة من أرشيف هيئة الآثار المصرية لقبة المنشأة من  
الخارج ويظهر الشريط الكتابي وزخرفة الجفت والميمات  
والزخرفة الحجرية الزجراجية ( سبعات وثمانيات ) .  
تصوير هيئة الآثار ١٩٥٢م

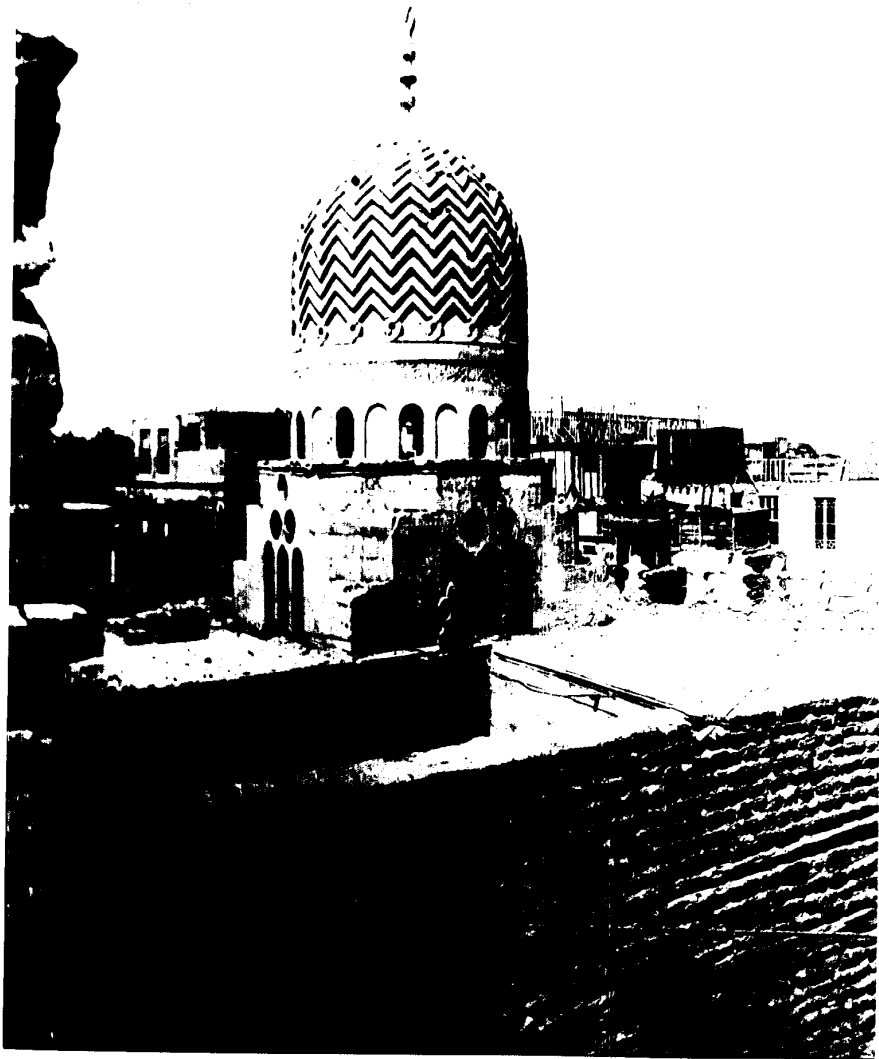


لوحة رقم (١١)



منشأة جاني بك بالمغربلين (٥٨٣٠)  
صورة من أرشيف هيئة الآثار المصرية لقبة المنشأة من  
الخارج • تصوير هيئة الآثار ١٩٥٢م

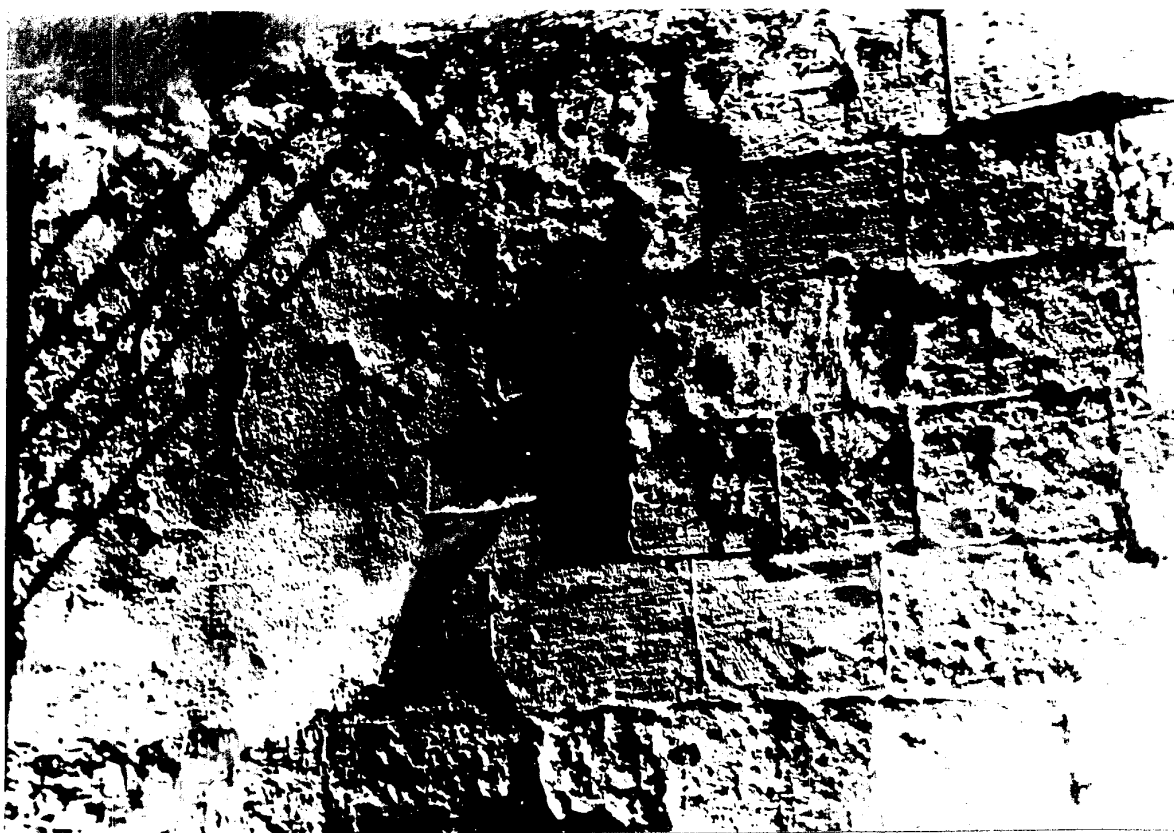
لوحة رقم (٦٧)



منشأة جاني بك بالمغربلين (٨٣٠هـ)

صورة من أرشيف هيئة الآثار المصرية لقبة المنشأة من  
السطح ويظهر فيها منطقة الانتقال من الخارج والقندلون  
ونوافذ رقبة القبة • تصوير هيئة الآثار ١٩٥٢م

لوحة رقم (٦٨)



منشأة جاني بك بالمغربلين (٨٣٠هـ)

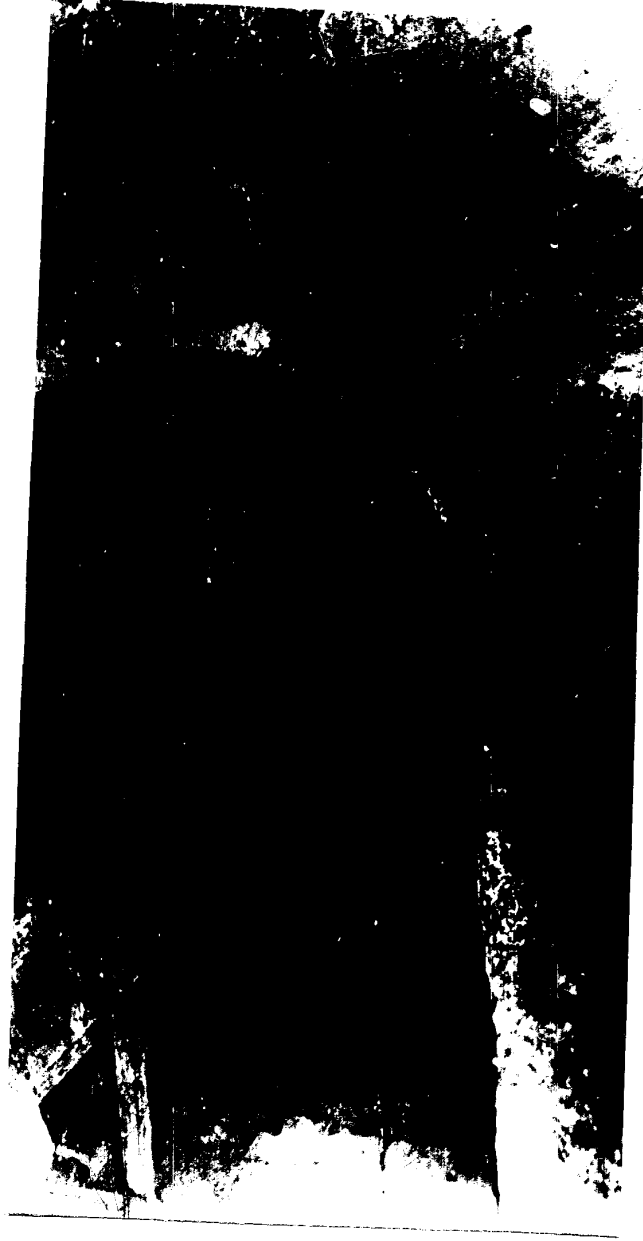
صورة حديثة لطاقة مستطيلة تفتح على الميضاة الحديثة  
لأمانة احد الحواصل • تصوير الباحث ١٩٨٥م

لوحة رقم (٦٩)



منشأة جاني بك بالمغربلين (٨٣٠هـ)  
صورة حديثة لمر يوعدى الى المنخل الثانوى تتصدره من  
أعلى فتحة على هيئة مزغل • تصوير الباحث ١٩٨٥م

لوحة رقم (٧٠)



منشأة جاني بك بالمغربلين (٨٣٠هـ)  
صورة حديثة لعقد نصف دائري يطل على ممر المدخل الثانوي  
بالواجهة الرئيسية • تصوير الباحث ١٩٨٥م

لوحة رقم (٧١)



منشأة جاني بك بالمغربلين (١٨٣٠هـ)

صورة حديثة لعقد نصف دائري يطل على الميضاة الحديثة  
من المدخل الثانوي • تصوير الباحث ١٩٨٥م

لوحة رقم (٧٢)



منشأة جاني بك بالمغربلين (٥٨٣٠هـ)  
صورة حديثة لما آلت اليه المنشأة في اجزائها العلوية  
وملحقاتها من تهدم واضح • تصوير الباحث ١٩٨٥م

لوحة رقم (٣)



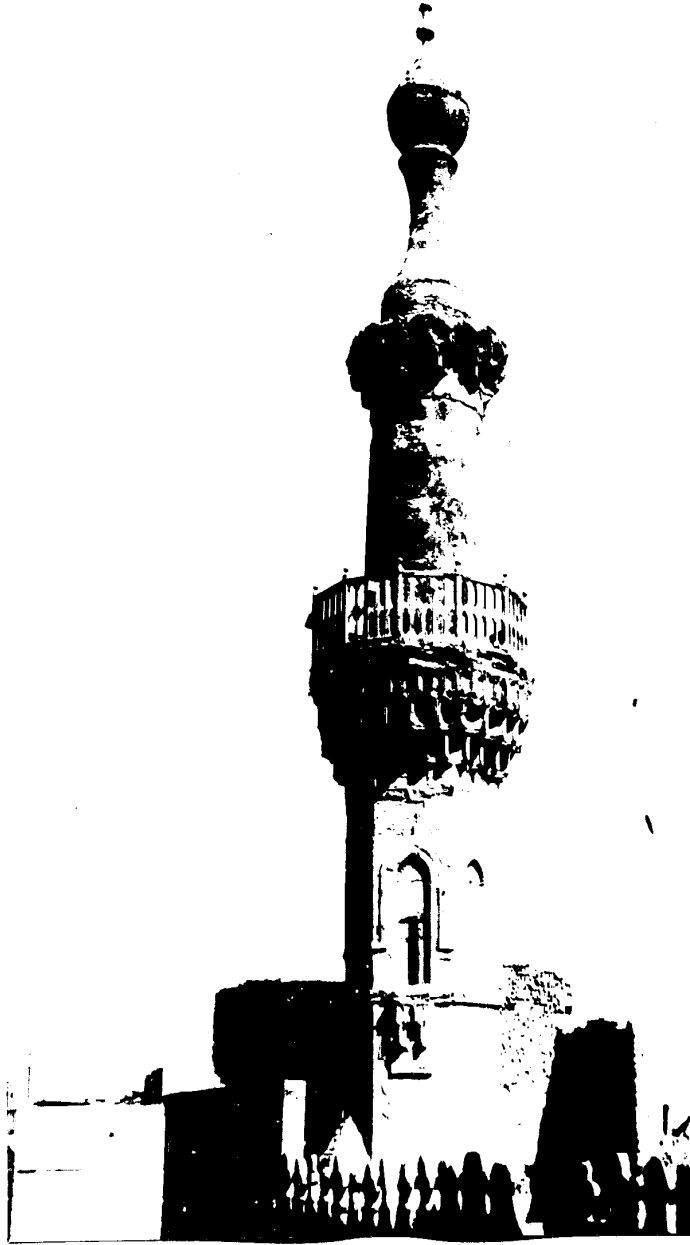
منشأة جاني بك بالمغربلين (١٩٣٠م)

صورة حديثة للدوار العلوية المتكررة للمنشأة .

تصوير الباحث ١٩٨٥م



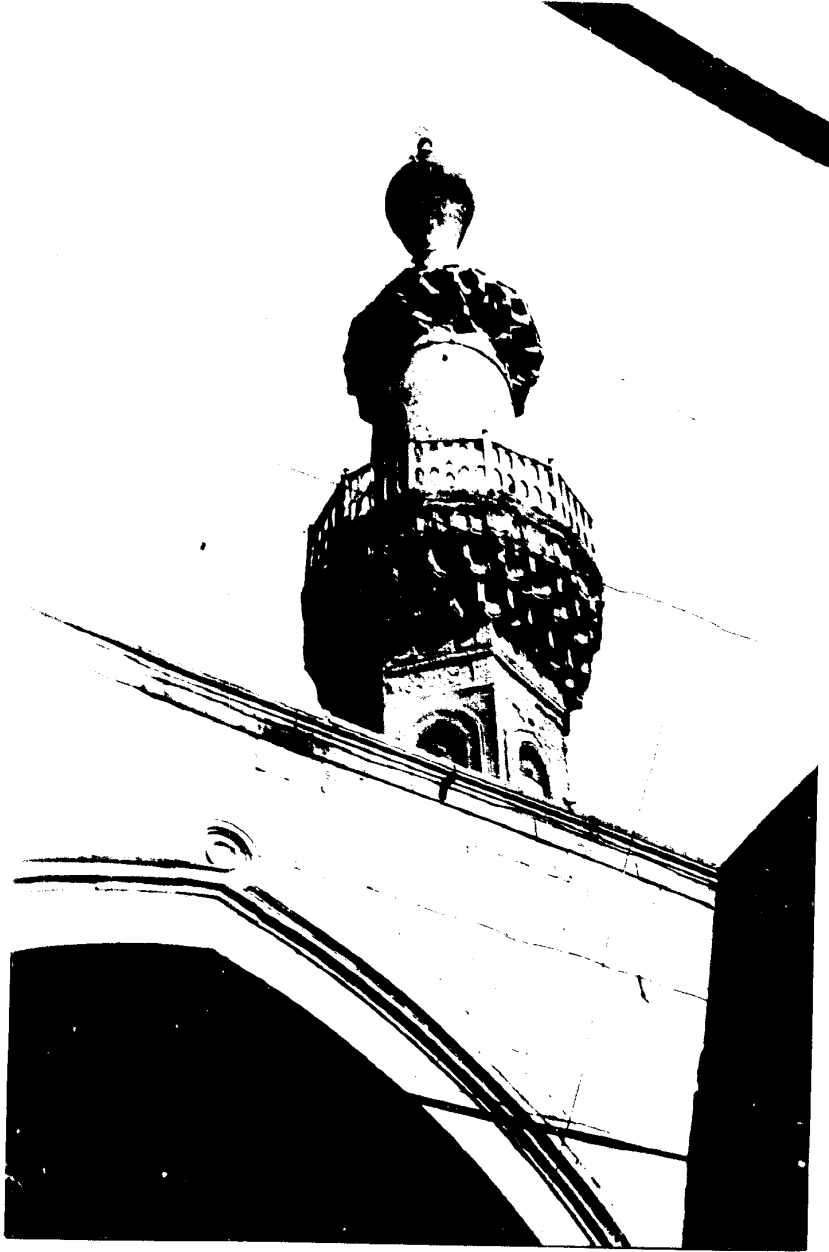
لوحة رقم (٧٤)



منشأة جاني بك بالمغربلين (٨٣٠هـ)

صورة من أرشيف هيئة الآثار المصرية تمثل منظر عام للمئذنة  
من الواجهة الغربية • تصوير هيئة الآثار ١٩٥٢م

لوحة رقم (٧٥)

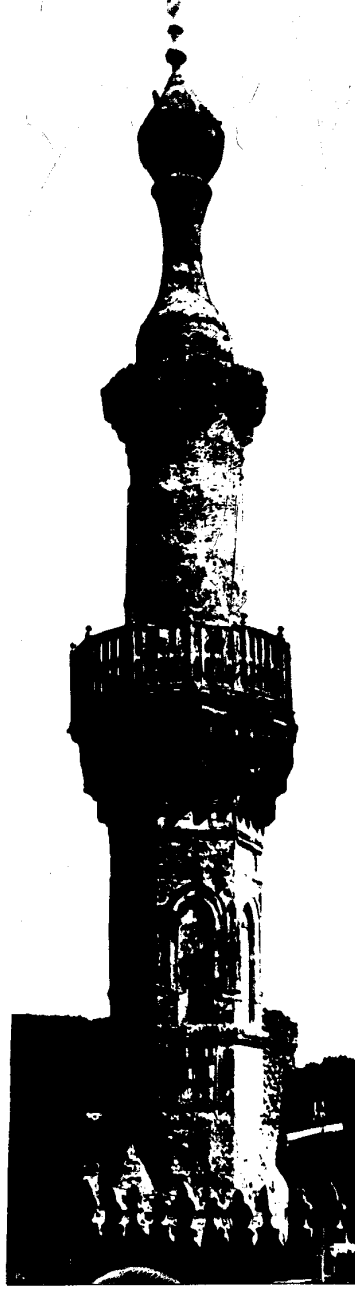


منشأة جاني بك بالمغربلين (٨٣٠هـ)

صورة حديثة للمئذنة من داخل المصحن •

تصوير الباحث ١٩٨٥م

لوحة رقم (٧٦)



منشأة جاني بك بالمغربلين (٨٣٠هـ)

صورة من أرشيف هيئة الآثار المصرية تمثل منظر ثان للمثدنة  
من الواجهة الغربية • تصوير هيئة الآثار ١٩٥٢م

لوحة رقم (٧٧)



قبة ضريح جاني بك بالقرافة الشمالية ( ١٨٣١هـ )

صورة حديثة تمثل منظر عام للقبة .

تصوير الباحث ١٩٨٥م

لوحة رقم (٧٨)



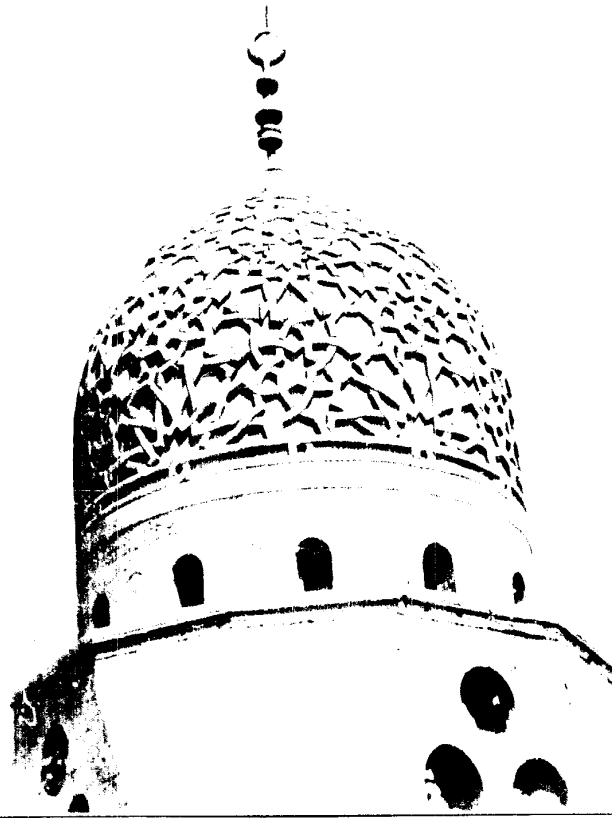
قبة ضريح جاني بك بالقرافة الشمالية (١٨٣١م)  
صورة من أرشيف هيئة الآثار المصرية لقبة الضريح  
تصوير هيئة الآثار ١٩٥٢م

لوحة رقم (٧٩)



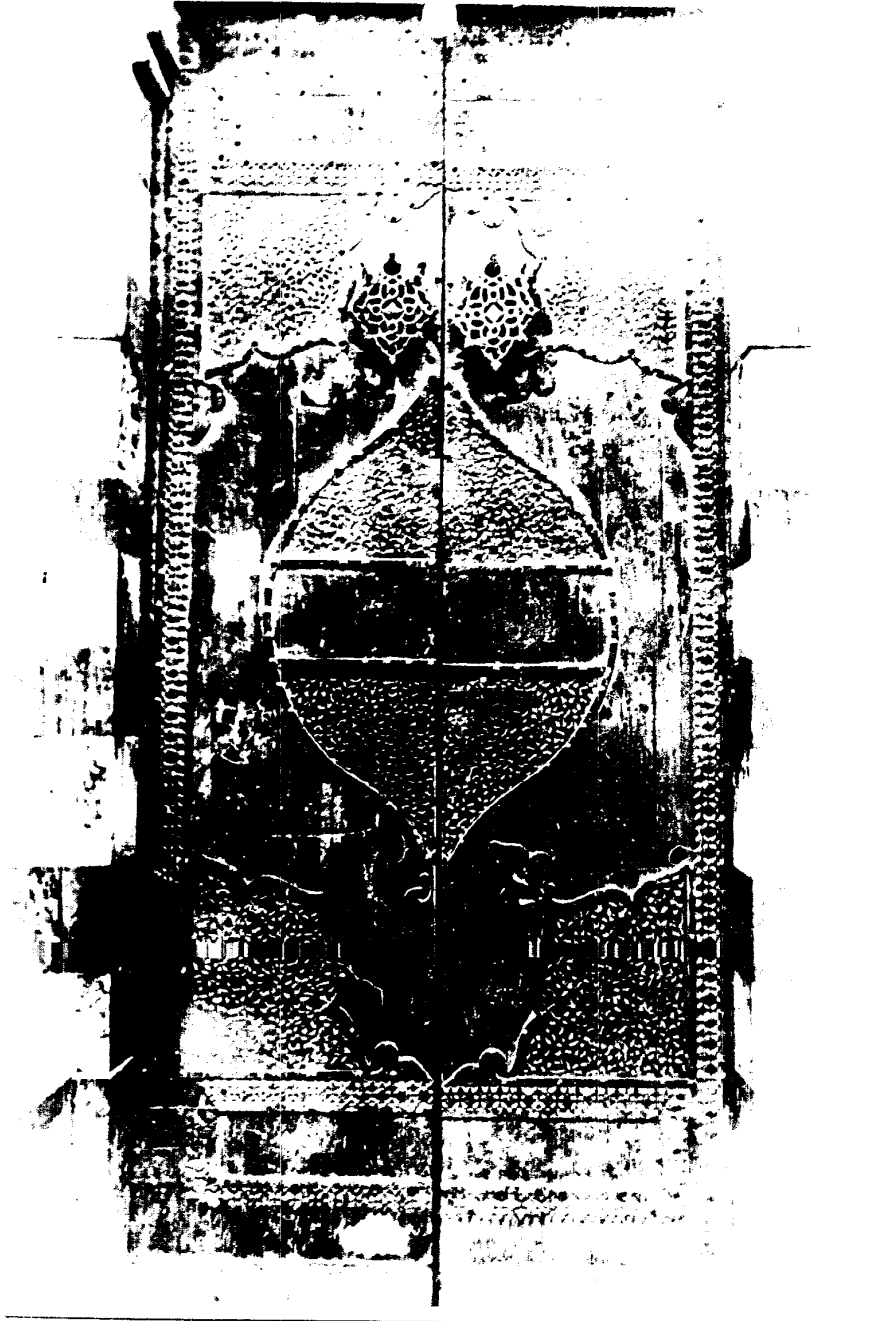
قبة ضريح جاني بك بالقرافة الشمالية (١٨٣١هـ)  
صورة حديثة لباب المداخل الرئيسي لقبة الضريح  
تصوير الباحث ١٩٨٥م

لوحة رقم (٨٠)



قبة ضريح جاني بك بالقرافة الشمالية (١٤٣١هـ)  
صورة حديثة لتفاصيل زخارف القبلة من الخارج  
تصوير الباحث ١٩٨٥م

لوحة رقم (٨١)

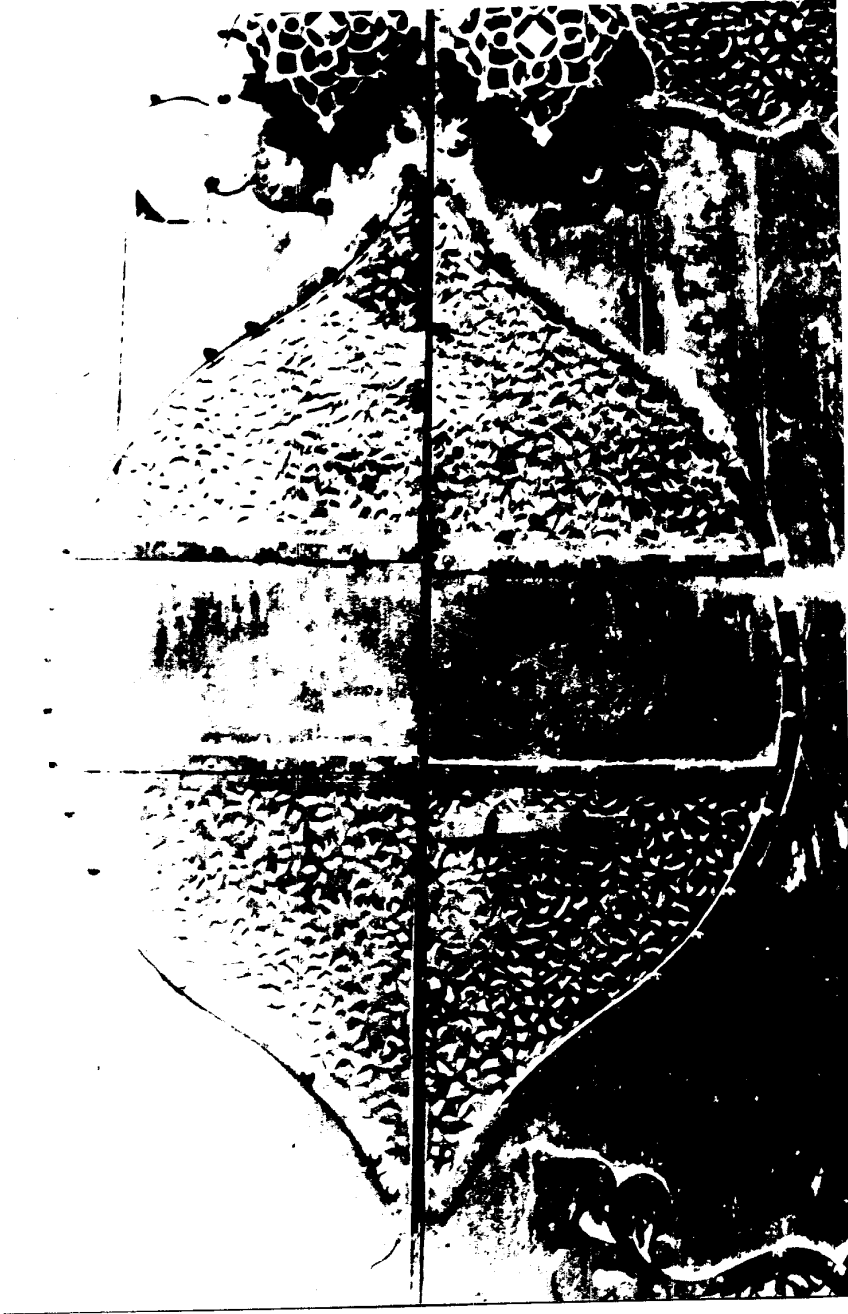


منشأة جاني بك بالمغربلين (٨٣٠هـ)

صورة حديثة للباب المصفح للمدخل الرئيسي بالواجهة  
الغربية للمنشأة • تصوير الباحث ١٩٨٥م



لوحة رقم (٨٢)



منشأة جاني بك بالمغربلين (١٨٣٠هـ)

صورة حديثة لتفاصيل زخارف لبخارية الباب المصقح .

تصوير الباحث ١٩٨٥م

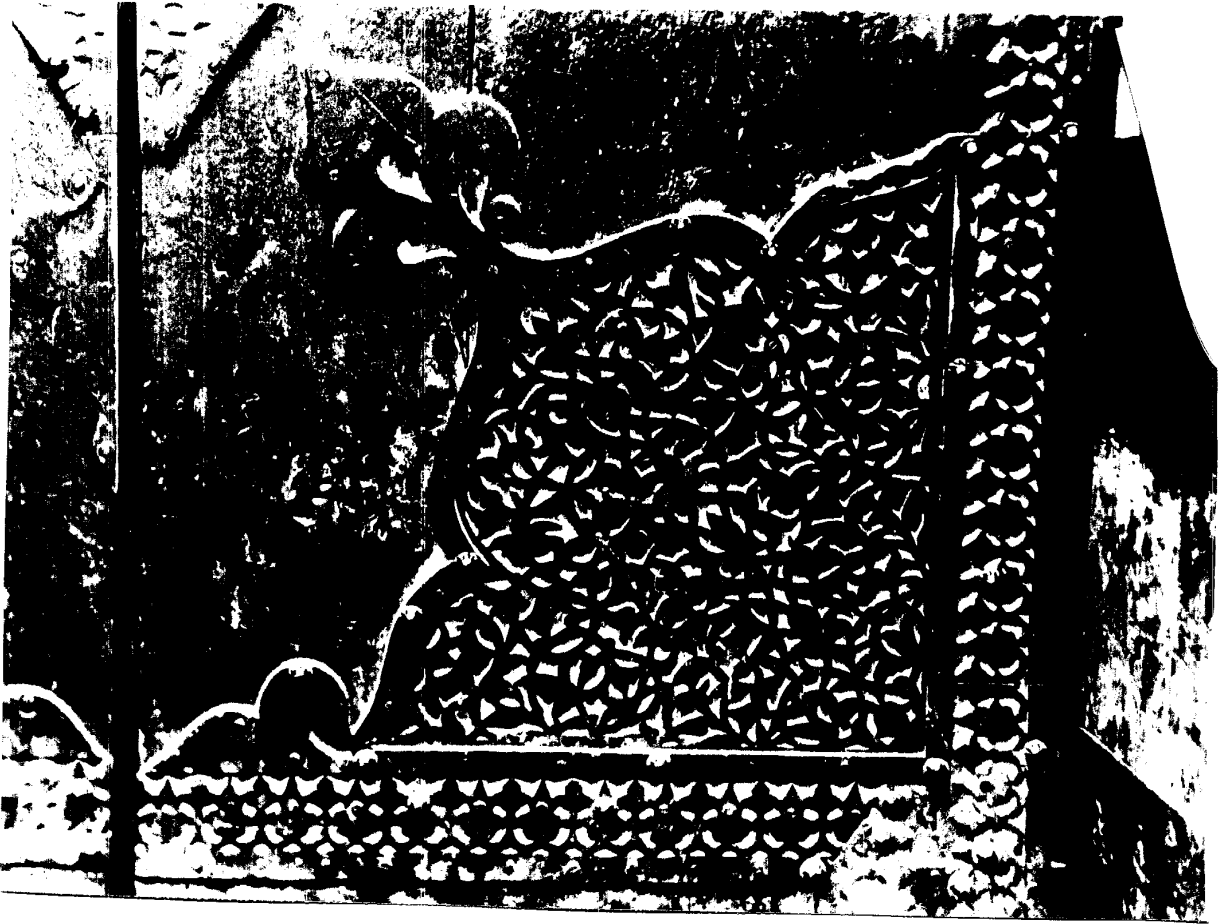
لوحة رقم (٨٣)



منشأة جاني بك بالمغربلين (٥٨٣٠)

صورة حديثة لتفاصيل زخارف شمسة الباب الرئيسي المصفح  
تصوير الباحث ١٩٨٥م

لوحة رقم (٨٤)



منشأة جاني بك بالمغربلين (١٨٣٠هـ)

صورة حديثة لزخرفة ركنية لربع بخارية الباب الرئيسي

تصوير الباحث ١٩٨٥م

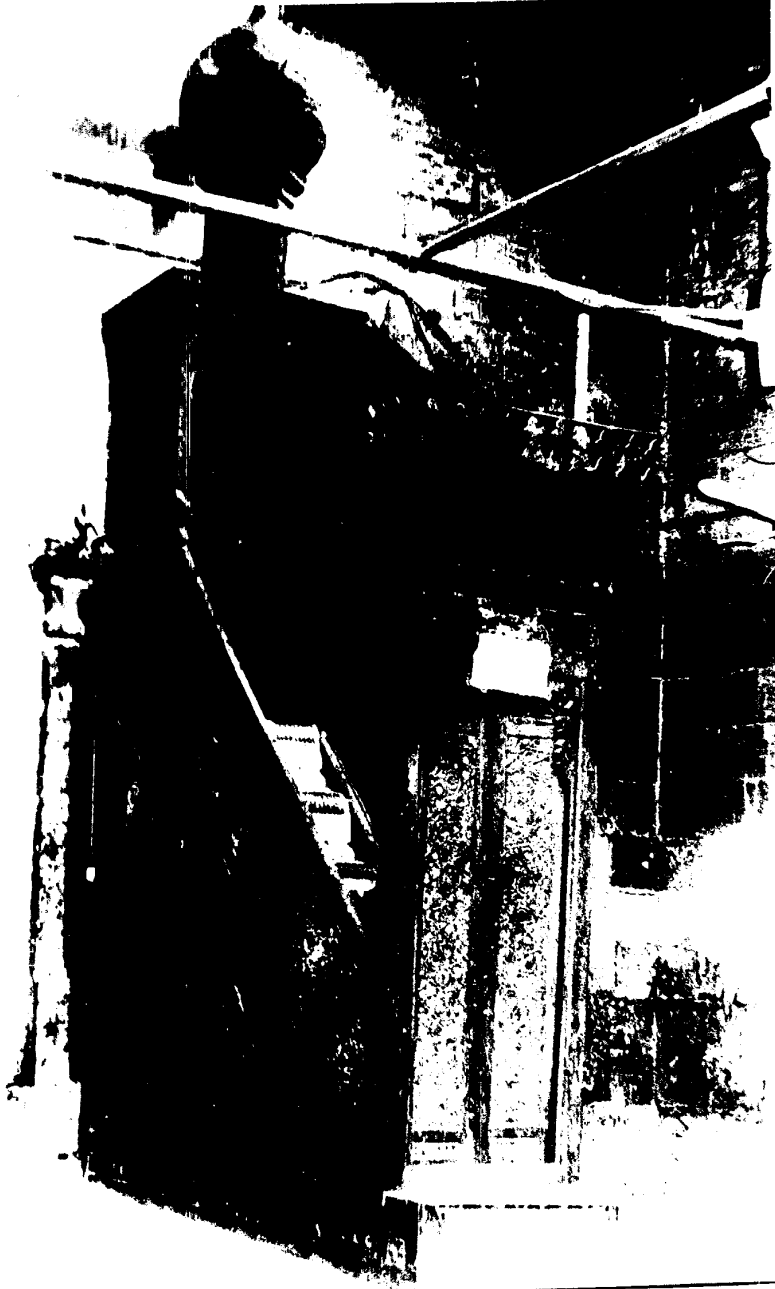
المصنف •

لوحة رقم (٨٥)



منشأة جاني بك بالمغربلين (١٨٣٠هـ)  
صورة حديثة للحثوة الخشبية للباب الرئيسي المصطح من  
الداخل • تصوير الباحث ١٩٨٥م

لوحة رقم (٨٦)



منشأة جاني بك بالمغربلين (٨٣٠هـ)

صورة حديثة للمنبر الخشبي للجامع على يمين المحراب.

تصوير الباحث ١٩٨٥م

لوحة رقم (٨٧)



منشأة جاني بك بالمغربلين (١٨٣٠م)

صورة حديثة لباب المنبر الخشبي

تصوير الباحث ١٩٨٥م

لوحة رقم (٨٨)



منشأة جاني بك بالمغربلين (١٨٣٠هـ)

صورة حديثة للريشة اليسرى لمنبر الجامع الخشبي .

تصوير الباحث ١٩٨٥م

لوحة رقم (٨٩)

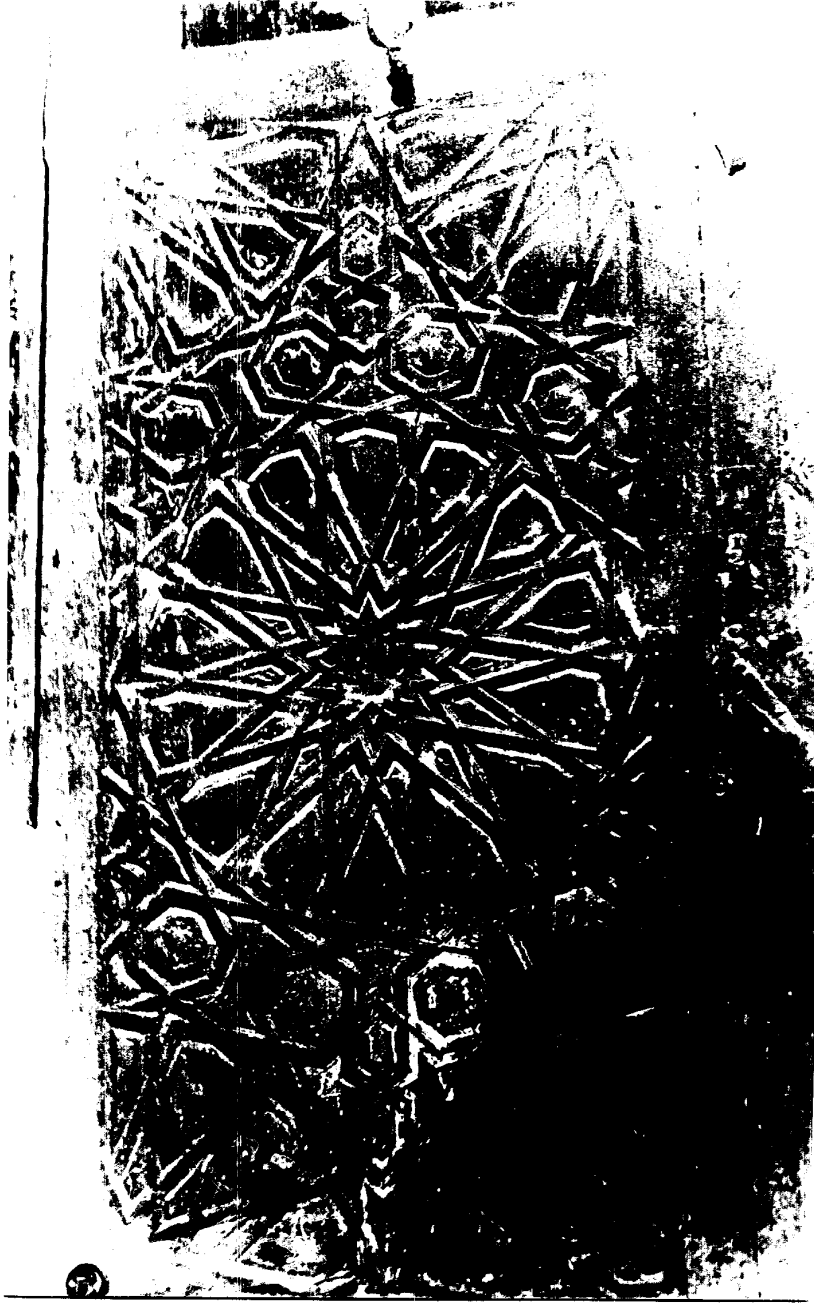


منشأة جاني بك بالمغربلين (٥٨٣٠هـ)

صورة حديثة لجلسة الخطيب ويعلموها جوسق المنبر بقبته  
وهـلاه • تصوير الباحث ١٩٨٥م



لوحة رقم (٩٠)



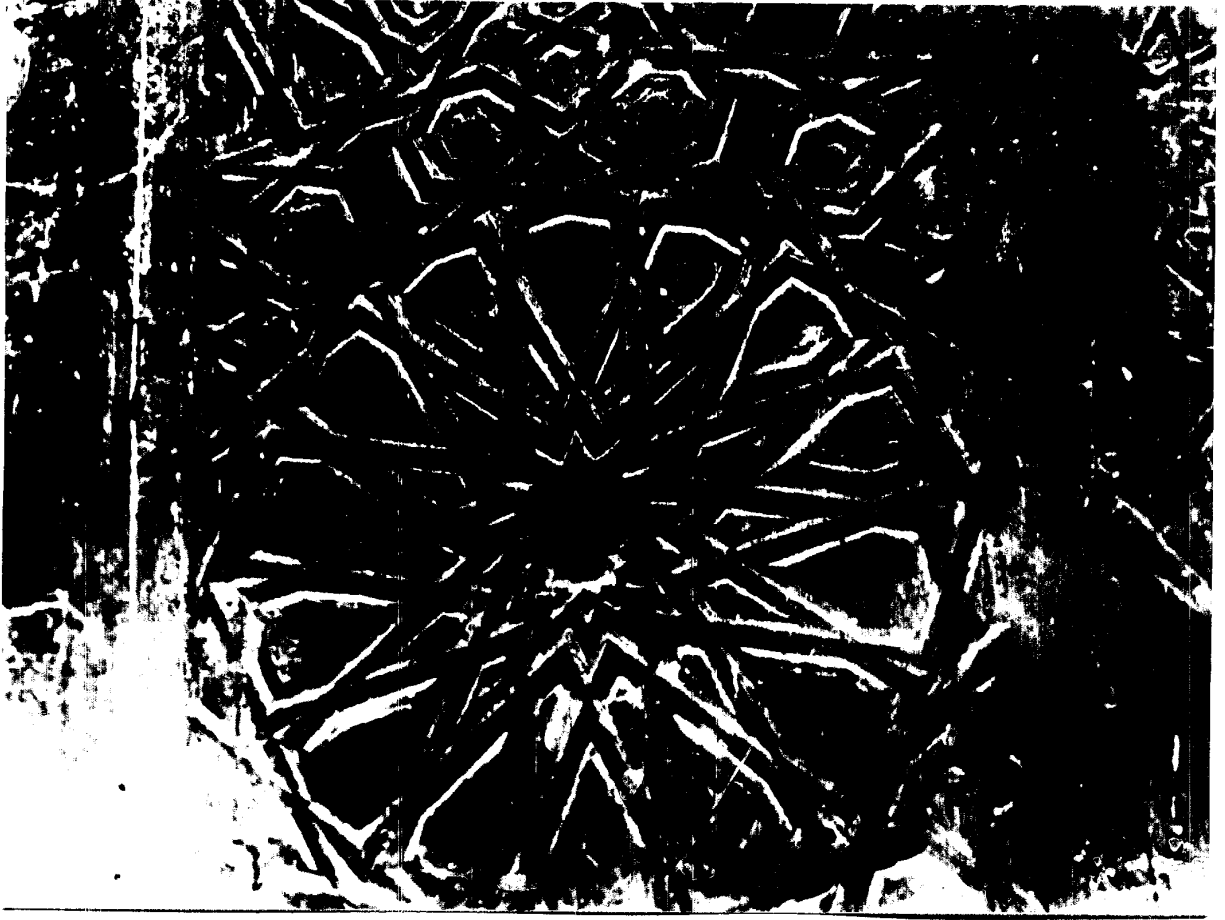
منشأة جاني بك بالمغربلين (٥٨٣٠هـ)

صورة حديثة لتفصيل للجانب الأيسر من جلسة الخطيب ويظهر

فيها حشوات الطبق النجمي وأجزاءه .

تصوير الباحث ١٩٨٥م

لوحة رقم (٩١)



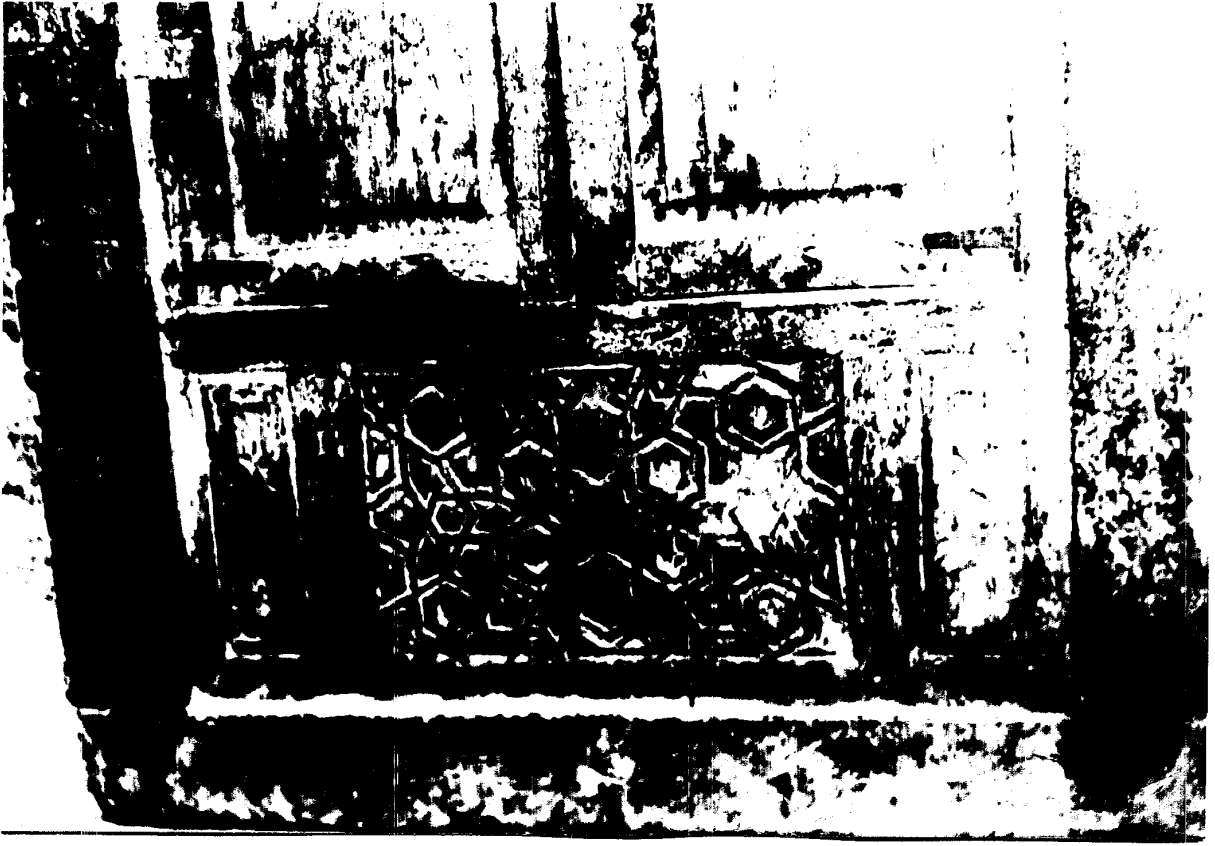
منشأة جاني بك بالمغربلين (٨٣٠هـ)

صورة حديثة لتفاصيل لزخرفة حشوات الطبق النجمي من

تصوير الباحث ١٩٨٥م

منبر الجامع •

لوحة رقم (٩٢)



منشأة جاني بك بالمغربلين (٨٣٠هـ)

صورة حديثة للجزء السفلي للكتيبة بأيوان القبلة •

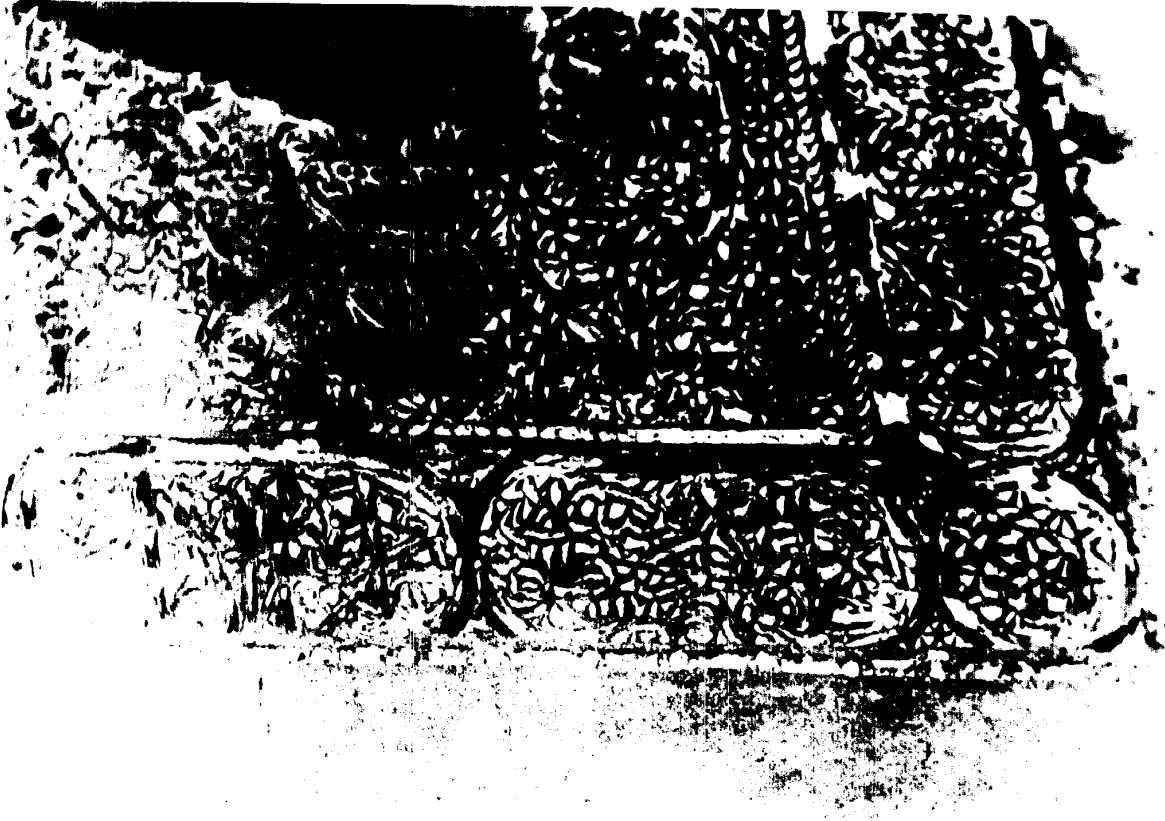
تصوير الباحث ١٩٨٥م

لوحة رقم (٩٣)



منشأة جاني بك بالمغربلين (٥٨٣٠)  
صورة حديثة للستارة الجصية للنافذة العلوية على يمين  
المحراب بايوان القبلة الجنوبي الشرقي  
تصوير الباحث ١٩٨٥م

لوحة رقم (٩٤)



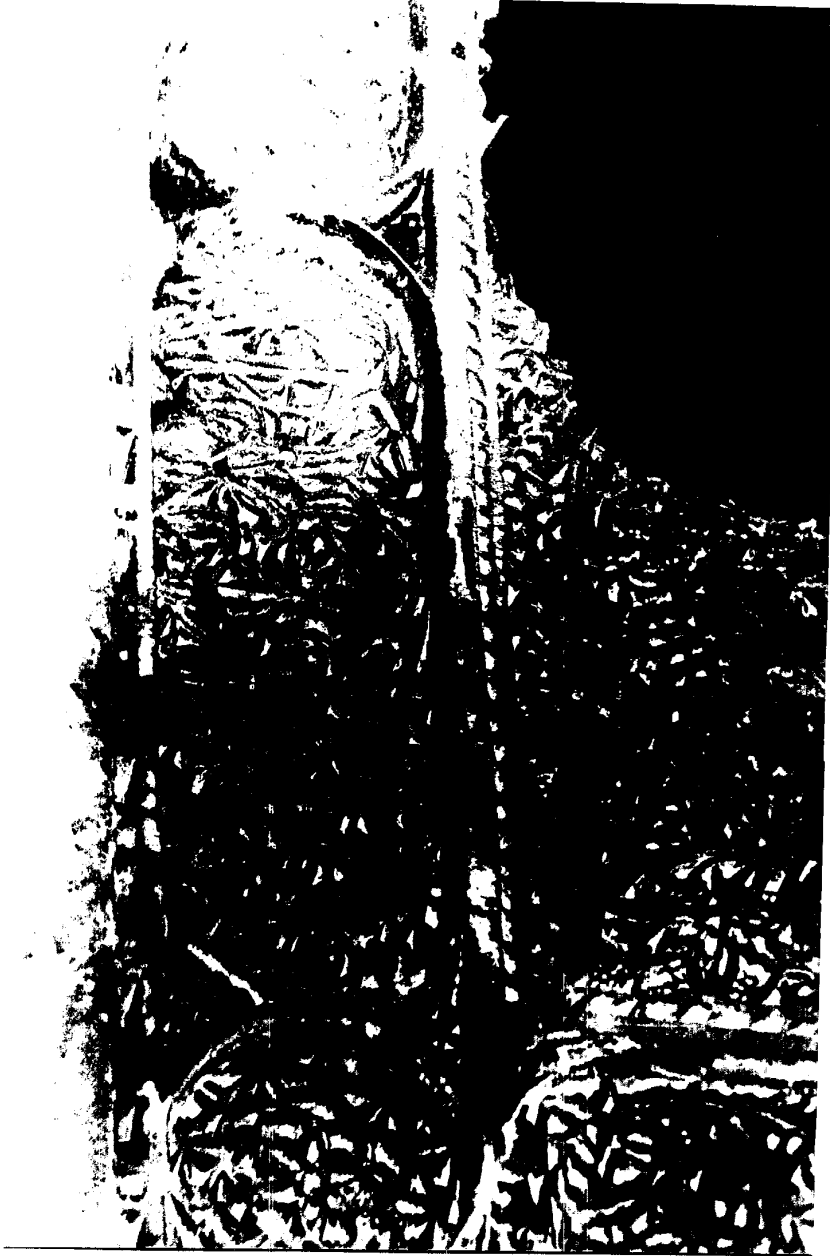
منشأة جاني بك بالمغربلين (٨٣٠هـ)

صورة حديثة لتفاصيل لزخرفة الجزء السفلي من النافذة

• العلوية على يمين المحراب ببايوان القبلة

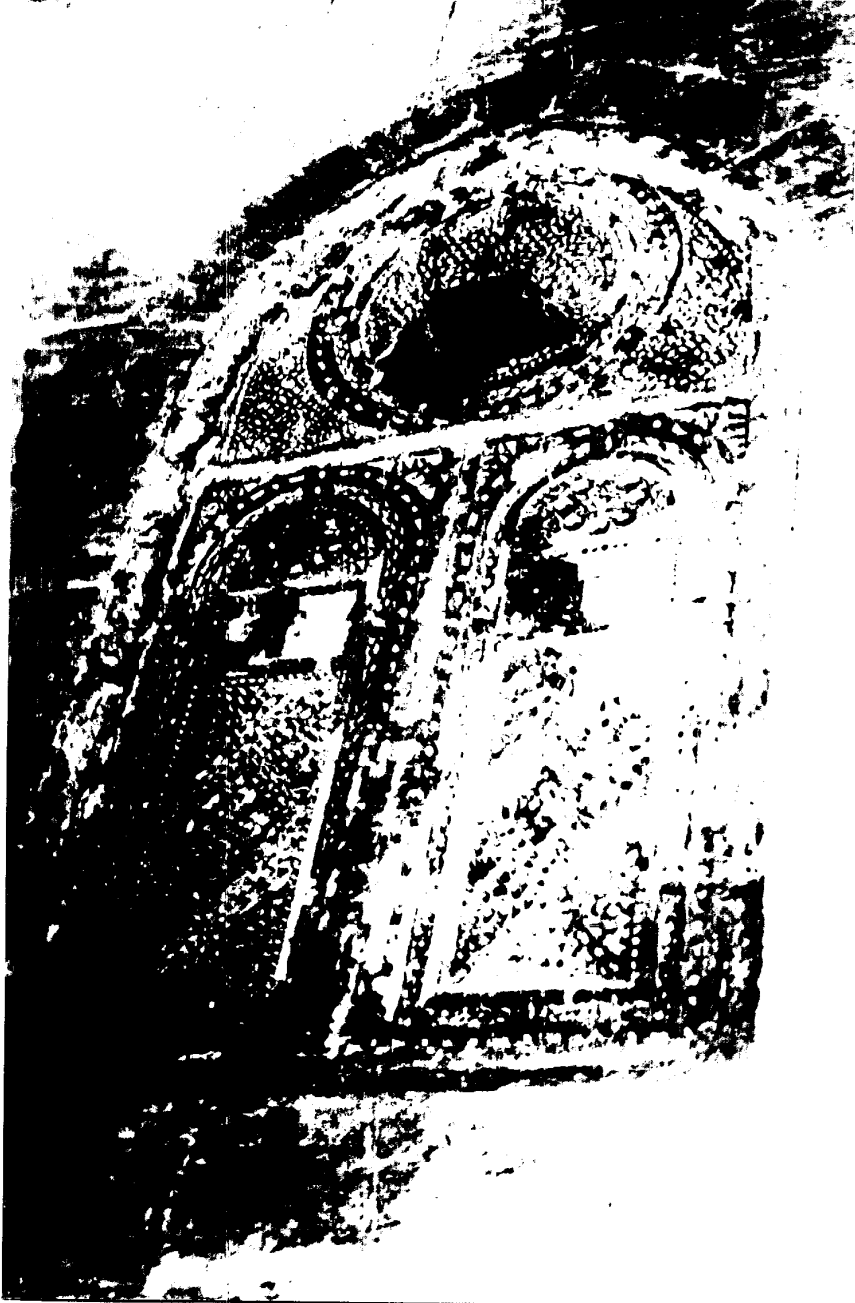
تصوير الباحث ١٩٨٥م

لوحة رقم (٩٥)



منشأة جاني بك بالمغربلين (٨٣٠هـ)  
صورة حديثة لتفصيل للركن السفلي من النافذة العلوية  
على يمين المحراب • تصوير الباحث ١٩٨٥م

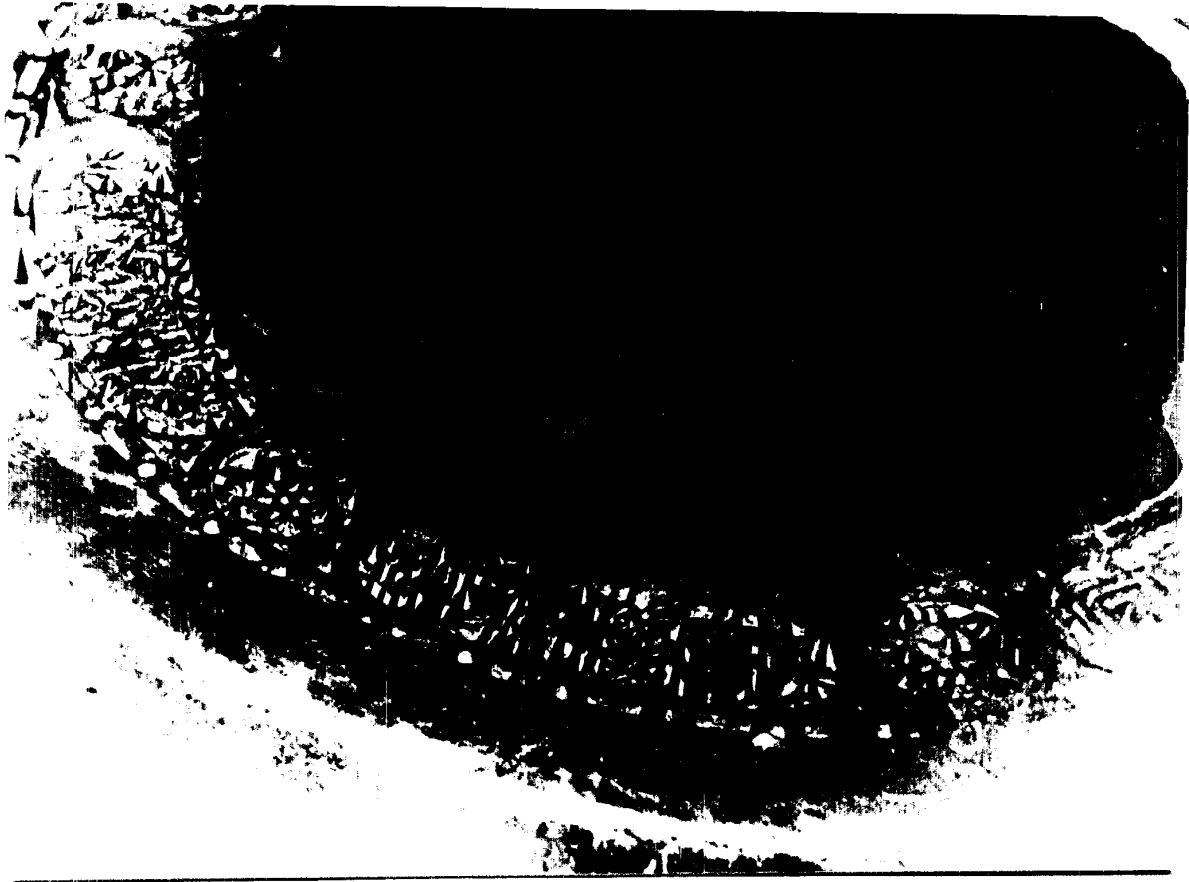
لوحة رقم (٩٦)



منشأة جاني بك بالمغربلين (٨٣٠هـ)

صورة حديثة للنافذة العلوية على يسار المحراب بايوان  
القبلة • تصوير الباحث ١٩٨٥م

لوحة رقم (٩٧)



منشأة جاني بك بالمغربلين (٨٣٠هـ)

صورة حديثة لأجزاء من الستارة الجصية للقمرية بجدار  
القبلة اعلى المحراب • تصوير الباحث ١٩٨٥م



لوحة رقم (٩٨)



منشأة جاني بك بالمغربلين (٥٨٣٠هـ)

صورة حديثة لتفصيل للزخارف الجصية بالقمرية أعلى المحراب.

تصوير الباحث ١٩٨٥م

لوحة رقم (٩٩)



منشأة جافى بك بالمغربيلين (٥٨٣٠هـ)

صورة حديثة لتفصيل المزخارف الجصية للقمرية أعلى المحراب  
ويظهر فيها الشق النافذ لأعلى سطح المنشأة والمستخدم  
كملقف للهوا .  
تصوير الباحث ١٩٨٥م

لوحة رقم (١٠٠)



منشأة جاني بك بالمغربلين (٨٣٠هـ)

صورة حديثة لستارة جية للنافذة العلوية بالجانب الجنوبي

تصوير الباحث ١٩٨٥م

الغربي لايوان القبلة •

لوحة رقم (١٠١)



منشأة جاني بك بالمغربلين (٨٣٠هـ)

صورة حديثة لتفاصيل الزخارف النباتية للستارة الجيدة

للنافذة العلوية بالجانب الجنوبي الغربي لإيوان القبلة •

تصوير الباحث ١٩٨٥م

لوحة رقم (١٠٣)

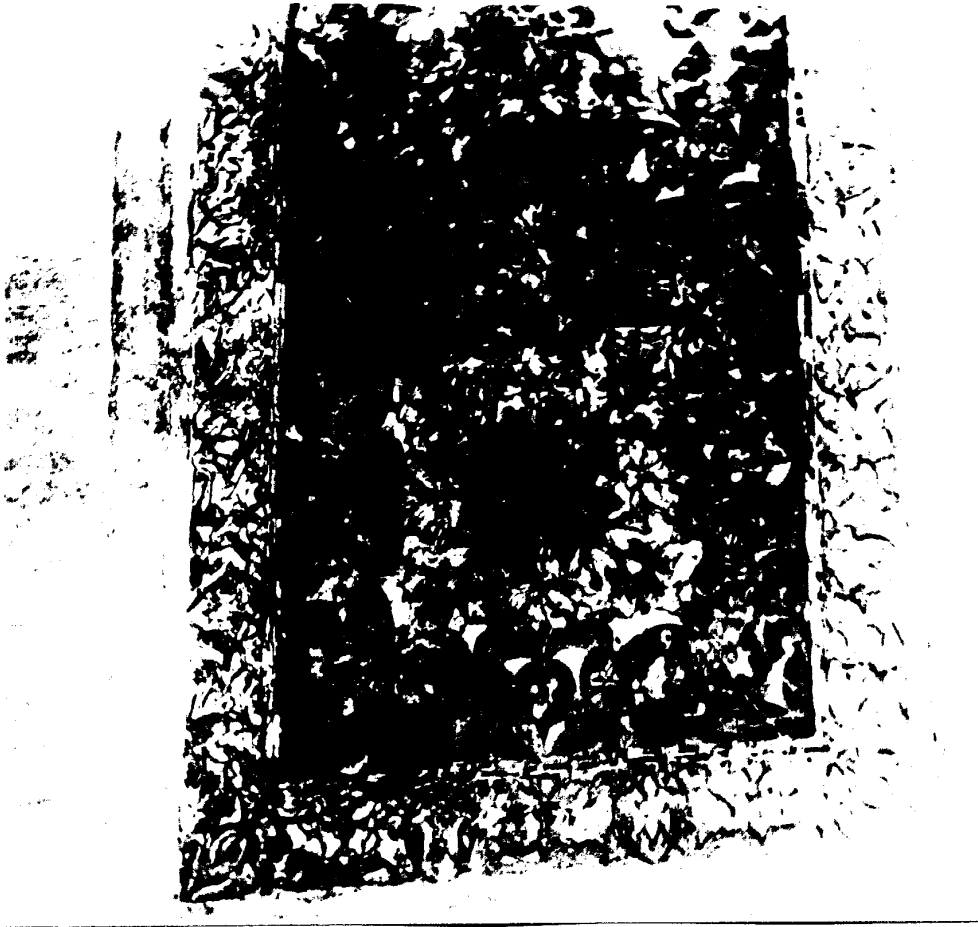


منشأة جاني بك بالمفريلين (٨٣٠هـ)

صورة حديثة لستارة جية لأحدى النوافذ العلوية بالجانبين  
الشمالي الشرقي والجنوبي الغربي بايوان الموهمة  
الشمالي الغربي المقابل لايوان القبلة •

تصوير الباحث ١٩٨٥م

لوحة رقم (١٠٣)



منشأة جاني بك بالمغربلين (٨٣٠هـ)

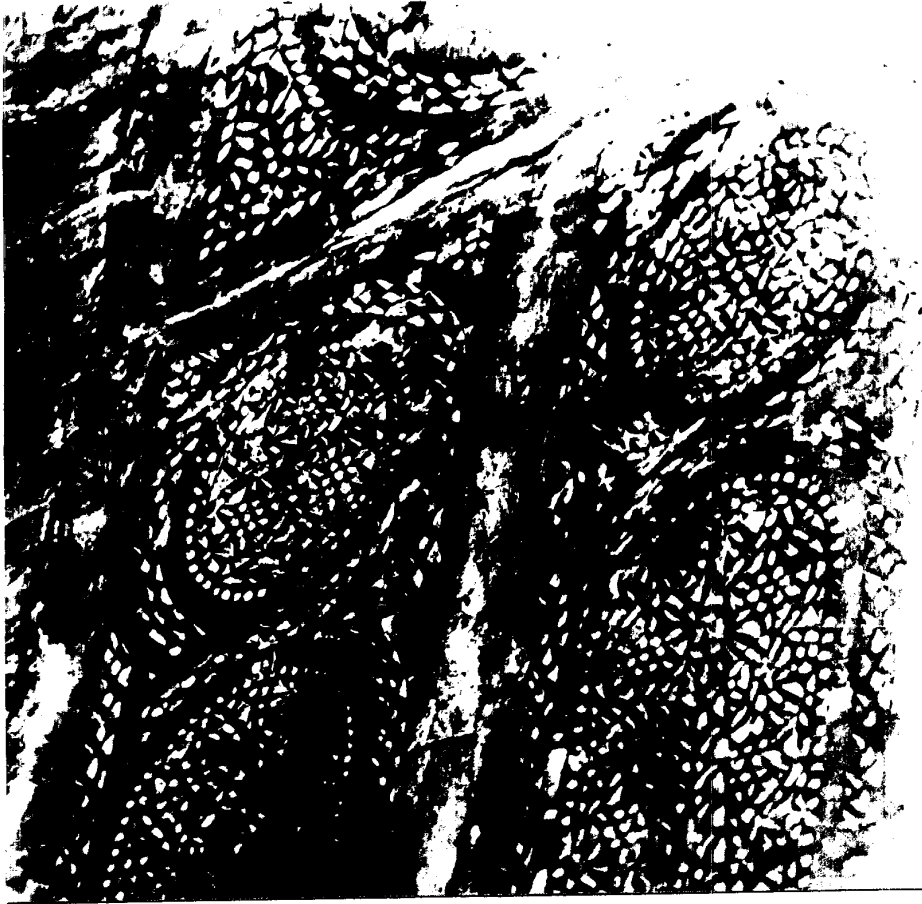
صورة حديثة لتفاصيل الزخارف النباتية للستارة الجيصة  
لأحدى النوافذ بالجانبين الشمالي الشرقي والجنوبي الغربي  
من إيوان الموحدة • تصوير الباحث ١٩٨٥م

لوحة رقم (١٠٤)



منشأة جاني بك بالمغربلين (٨٣٠هـ)  
صورة حديثة للستارة الجصية للنافذة العلوية الوسطى بمدر  
ايوان الموحرة • تصوير الباحث ١٩٨٥م

لوحة رقم (١٠٥)



منشأة جاني بك بالمغربلين (٨٣٠هـ)

صورة حديثة لتفاصيل زخارف الستارة الجصية للنافذة العلوية

تصوير الباحث ١٩٨٥م

الوسطى بايوان الموعخرة •



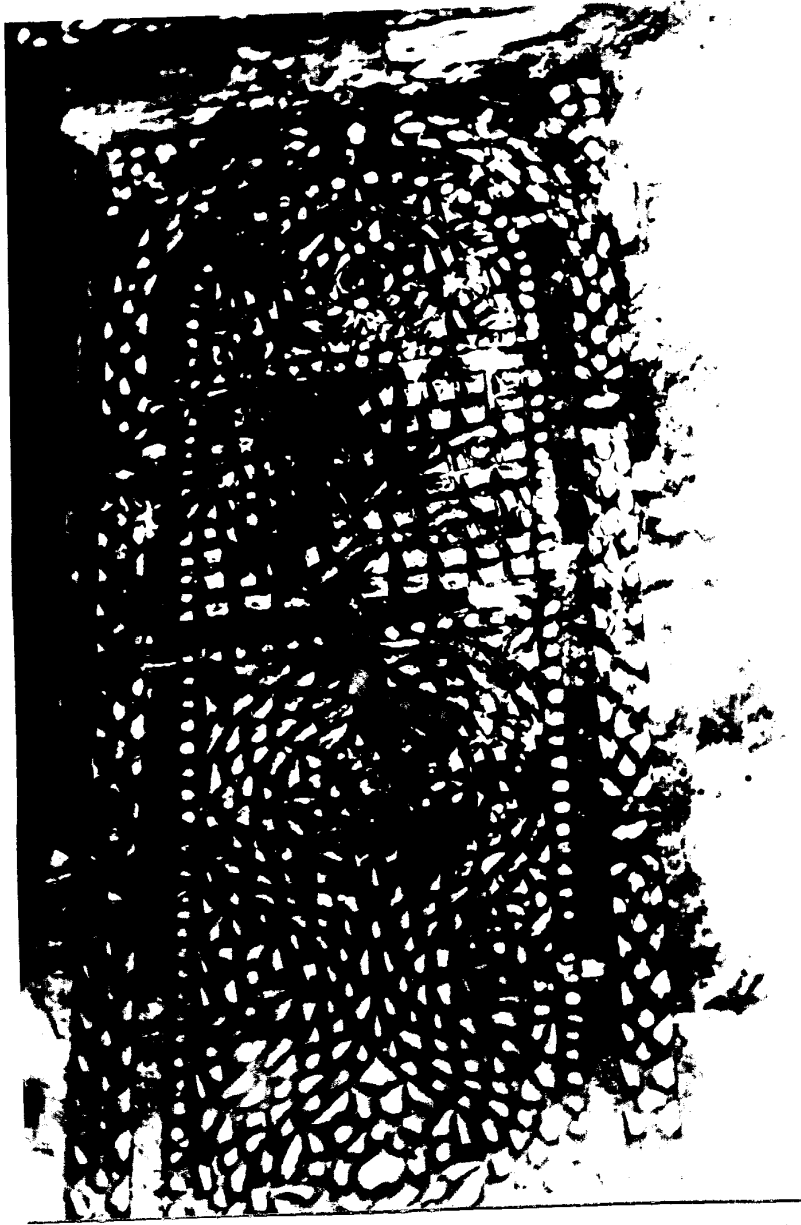
لوحة رقم (١٠٦)



منشأة جاني بك بالمغربيلين (١٨٣٠هـ)

صورة حديثة للستارة الجصية للنافذة اليسرى بصدر الايوان  
الشمالي الغربي (الموهخرة) • تصوير الباحث ١٩٨٥م

لوحة رقم (١٠٧)



منشأة جاني بك بالمغربلين (٨٣٠هـ)  
صورة حديثة لتفصيل زخارف النافذة العلوية اليسرى بايوان  
المؤخرة (الشمالي الغربي) • تصوير الباحث ١٩٨٥م

لوحة رقم (١٠٨)



منشأة جاني بك بالمغربلين (٨٣٠هـ)

صورة حديثة لتفصيل القوسرة ذات العقد الفاطمي المحمول على  
عمودين يحفان بنافذة أعلى باب الدخول الى الصحن بالجهة  
الشمالية الشرقية ( ويلاحظ ان نفيس العقد يحتوى على  
تخويمات أشعاعية ) تصوير الباحث ١٩٨٥م

لوحة رقم (١٠٩)



منشأة جاني بك بالمغربلين (٨٣٠هـ)  
صورة حديثة للزخرفة ذات الورقة الخماسية المسننة لأحد  
أعتاب النوافذ الوسطى للقوسيتين بالواجهة الغربية  
الرئيسية للمنشأة .  
تصوير الباحث ١٩٨٥م

لوحة رقم (١١٠)



منشأة جاني بك بالمغربلين (٨٣٠هـ)

صورة حديثة لزخرفة حجرية لورقة ثلاثية وفرع نباتي بأحد  
أعتاب النوافذ السفلية بالقوصرتين بالواجهة الغربية  
الرئيسية • تصوير الباحث ١٩٨٥م

لوحة رقم (١١١)



منشأة جاني بك بالمغربلين (١٨٣٠هـ)

صورة حديثة لتفاصيل زخارف الإبلق بالعتب والعقد العاتق  
• للمدخل الرئيسي للمنشأة • تصوير الباحث ١٩٨٥م

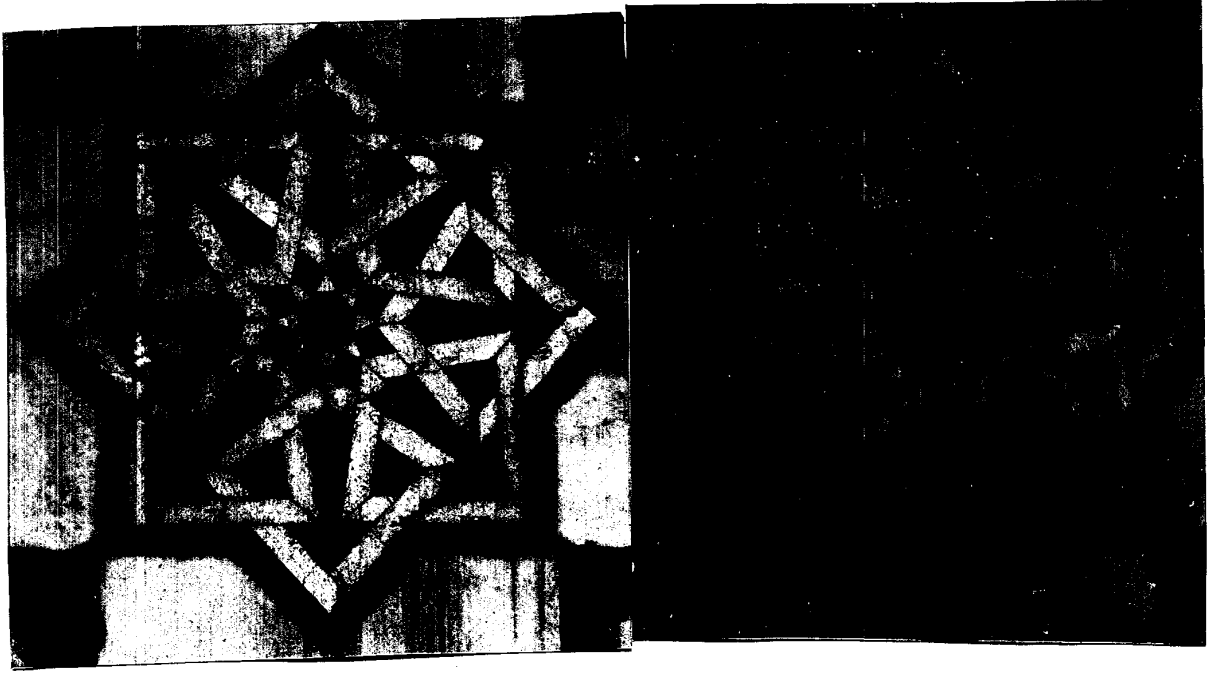
لوحة رقم (١١٢)



منشأة جاني بك بالمغربلين (٥٨٣٠هـ)

صورة حديثة للزخارف الهندسية والنباتية لرخام أرضية  
الصحن بالمنشأة •  
تصوير الباحث ١٩٨٥م

لوحة رقم (١١٣)



منشأة جاني بك بالمغربلين (١٨٣٠هـ)

صورة رقم (١) ، (٢) حديثان لتفاصيل لزخرفة النجمة الثمانية

ذات الزخارف الهندسية الرخامية لأرضية الصحن .

تصوير الباحث ١٩٨٥م

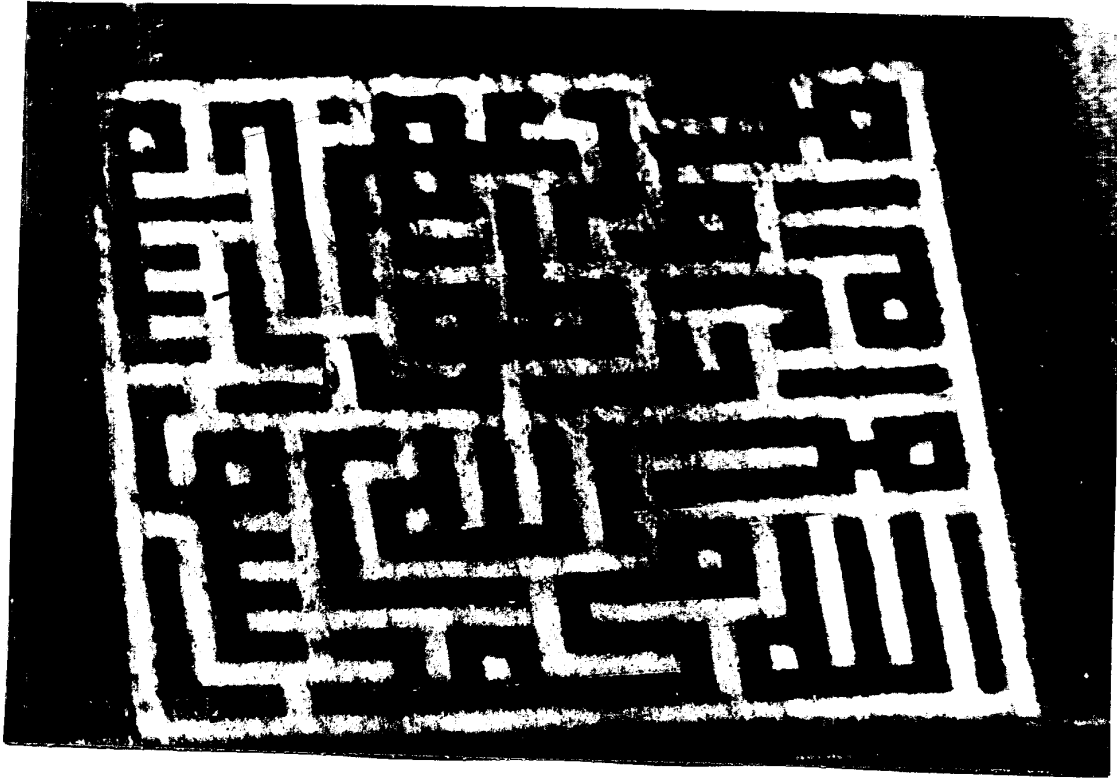


لوحة رقم (١١٤)



منشأة جاني بك بالمغربلين (٥٨٣٠هـ)  
صورة حديثة لشريط كتابي يعلو مقرنصات النافذة أعلى باب  
المدخل الرئيسي للمنشأة تصه " بسم الله الرحمن الرحيم  
وان المساجد لله فلا تدعوا مع الله أحدا صدق الله العظيم"  
سورة الجن آية ١٨ تصوير الباحث ١٩٨٥م

لوحة رقم (١١٥)



منشأة جاني بك بالمغربلين (٨٢٠هـ)

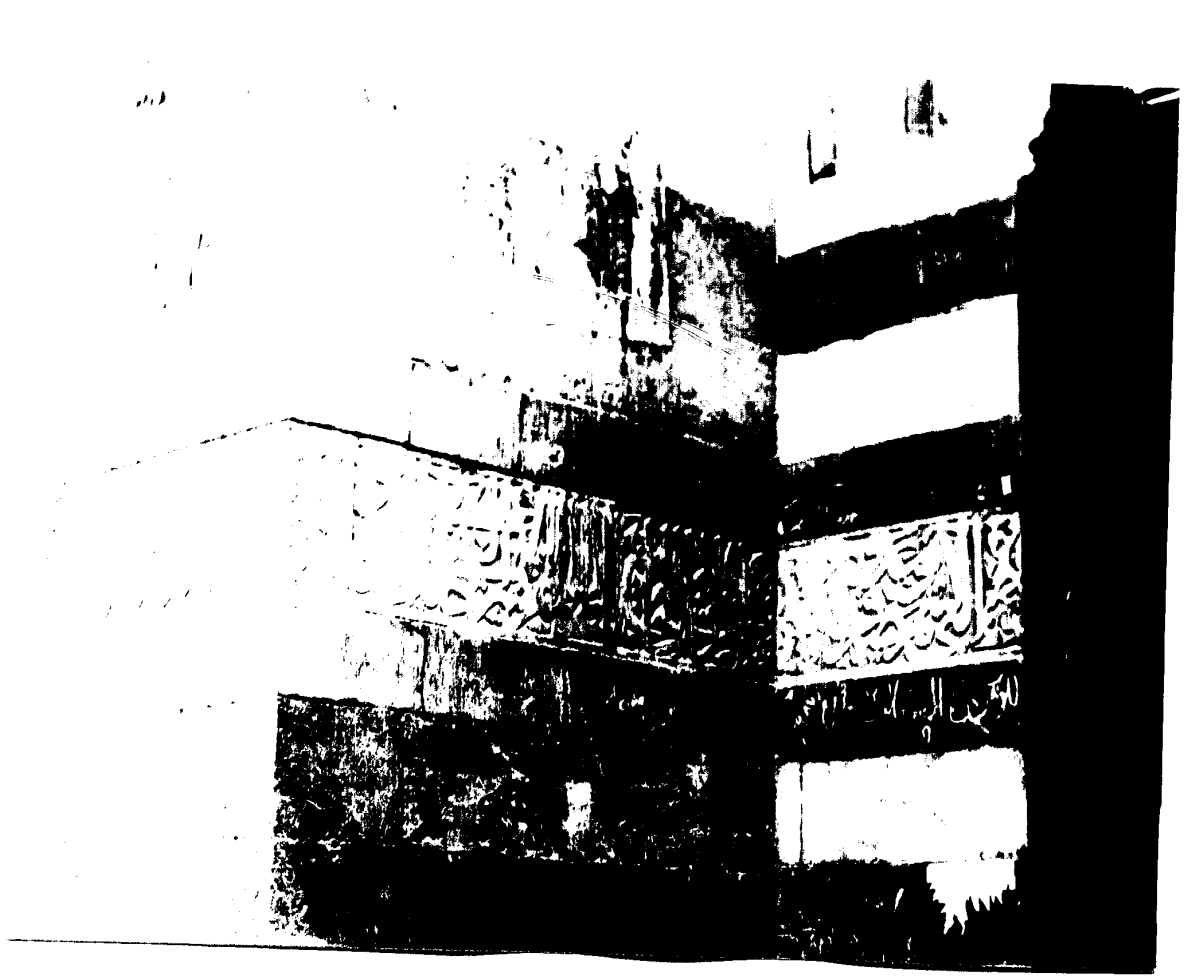
صورة حديثة للوح رخامي مربع مثبت على يمين مقرنصات النافذة  
أعلى باب المدخل الرئيسي يحمل نصا بالخط الكوفي المربع  
نصه " لا اله الا الله محمد رسول الله أرسله بالهدى ودين الحق " .  
أقتباس قرآني لشهادة التوحيد والرسالة المحمدية من الآية  
٢٨ سورة الفتح ٦ والآية ٩ من سورة الصف . تصوير الباحث ١٩٨٥م

لوحة رقم (١١٦)



منشأة جاني بك بالمغربلين (١٨٣٠هـ)  
صورة حديثة لجزء من شريط الكتابة التذكارية للنص التأسيسي  
على يمين المخل الرئيسي للمنشأة • تصوير الباحث ١٩٨٥م

لوحة رقم (١١٧)



منشأة جاني بك بالمغربلين (٨٣٠هـ)  
صورة حديثة لجزء من شريط الكتابة التذكارية للنص التأسيسي  
على يسار المدخل الرئيسي للمنشأة • تصوير الباحث ١٩٨٥م

لوحة رقم (١١٨)



منشأة جاني بك بالمغربلين (٨٣٠هـ)  
صورة حديثة لزخرفة نباتية محفورة في الحجر لبداية خرطوش  
الشريط الكتابي للنص التذكاري • تصوير الباحث ١٩٨٥م

لوحة رقم (١١٩)



منشأة جانو. بك بالمغربلين (٨٣٠هـ)  
صورة حديثة لبداية كتابات النص التأسيسي "بسم الله الرحمن  
الرحيم إن الذين" .  
تصوير الباحث ١٩٨٥م

لوحة رقم (١٢٠)



منشأة جاني بك بالمغربلين (٨٣٠هـ)  
صورة حديثة لكتابات النص التأسيسي " قالوا ربنا الله ثم استقاموا  
تتنزل عليهم الملائكة الا " .  
تصوير الباحث ١٩٨٥م

لوحة رقم (١٢١)



منشأة جاني بك بالمغربلين (٨٣٠هـ)  
صورة حديثة للقسم الأخير لكتابات النص التأسيسي للجزء الأيمن  
نصها " تخافوا ولا تحزنوا وابشروا بالجنة " • تصوير الباحث ١٩٨٥م



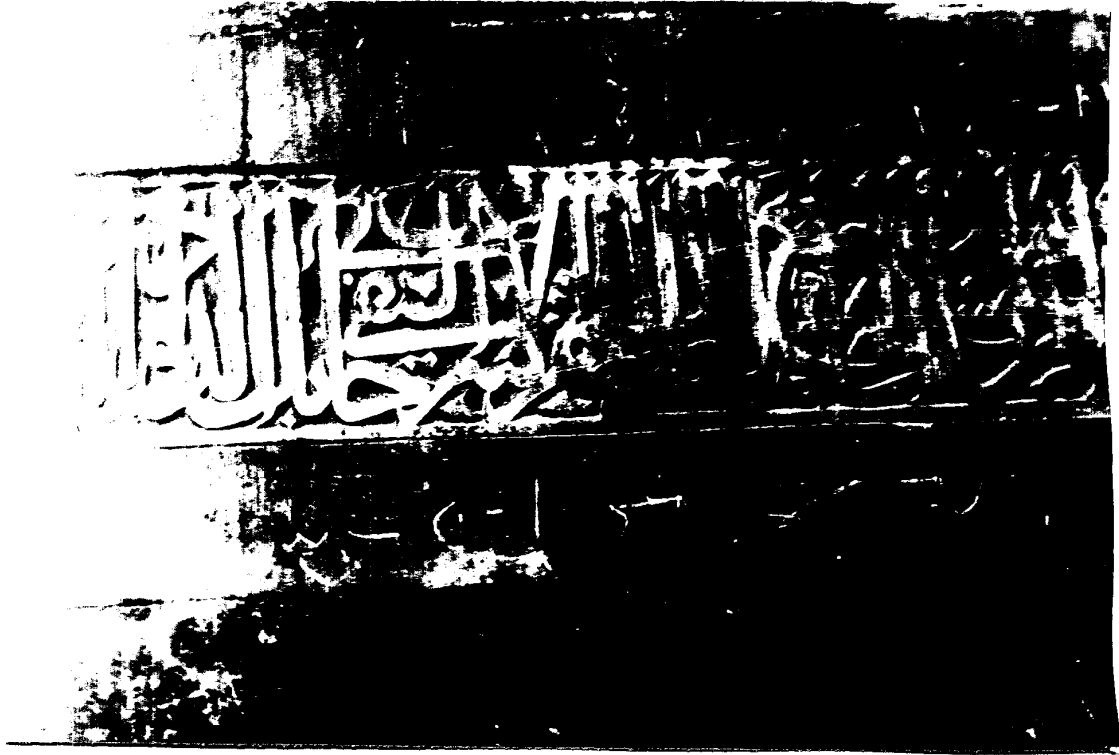
لوحة رقم (١٣٢)



منشأة جاني بك بالمغربيلين (٨٣٠هـ)

صورة حديثة لبداية الجزء الثاني على يسار المدخل نص كتاباته  
التأسيسية " التي كنتم توعدون صدق الله " ( يلاحظ ان كتابات  
الجزء الأيمن وهذا القسم من الجزء الأيسر هي الآية ٣٠ من سورة  
فصلت ) •  
تصوير الباحث ١٩٨٥م

لوحة رقم (١٣٣)



منشأة جاني بك بالمغربلين (٨٣٠هـ)  
صورة حديثة للكتابات التأسيسية للمنشأة " امر بإنشاء هذا الجامع  
المبارك المقر اشرف السيدي جاني بك الدوادارا (كذا) " .  
تصوير الباحث ١٩٨٥م

لوحة رقم (١٢٤)



منشأة جاني بك بالمغربيلين (٨٣٠هـ)  
صورة حديثة للقسم الأخير للكتابات التأسيسية " لملكي الأشرفي  
عز نصره بتاريخ شهر سنة ثلاثين وثمان مائة • •  
تصوير الباحث ١٩٨٥م

لوحة رقم (١٢٥)



منشأة جاني بك بالمغربلين (١٨٣٠هـ)

صورة حديثة لزخرفة نباتية محفورة في الحجر لنهاية خرطوش الشريط  
الكتابي للنص التأسيسي للمنشأة • تصوير الباحث ١٩٨٥م

لوحة رقم (١٢٦)



منشأة جاني بك بالمغربلين (٨٣٠هـ)

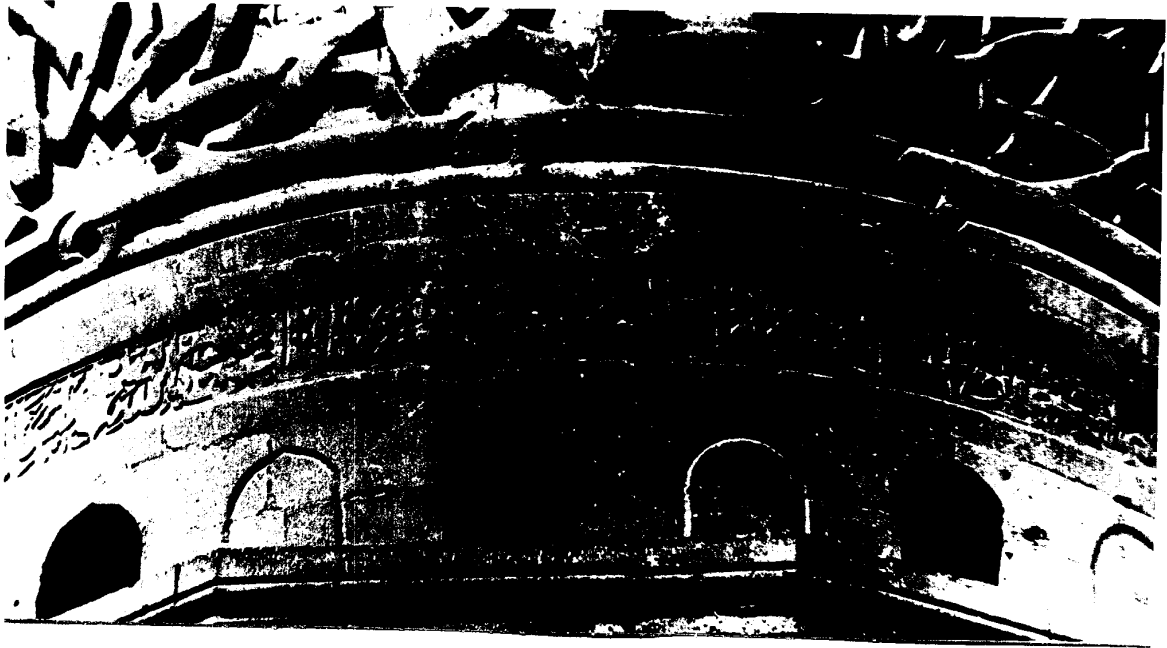
صورة حديثة لجزء من الشريط الكتابي حول رقبة قبة الضريح الملحق

بالمنشأة نصه " بسم الله الرحمن الرحيم الله لا اله .....

... ولا يؤوده حفظهما وهو العلي العظيم صدق الله ورسوله

سورة البقرة الآية ٢٢٥ تصوير الباحث ١٩٨٥م

لوحة رقم (١٢٧)



قبة ضريح جاني بك بالقرافة الشمالية (١٨٣١هـ)  
صورة حديثة لجزء من الشريط الكتابي حول رتبة القبة بالقرافة  
الشمالية نصه " ٥٠٠ سنة ولا يومه حفظهما وهو العلى العظيم لا أكراه  
فى الدين قد تبين الرشده من الغى فمن يكفر بالطاغوت ويؤمن  
بالله فقد استمسك " . سورة البقرة أجزاء من الآيات ٢٥٥ ، ٢٥٦  
تصوير الباحث ١٩٨٥م

لوحة رقم (١٢٨)



قبة جاني بك بالقرافة الشمالية (٥٨٣١هـ)

صورة حديثة لجزء تالي من كتابات الشريط الذي يدور حول رقبة القبة  
نصه " بالعروة الوثقى لأنفصام لها والله سميع عليم والله ولي  
الذين آمنوا يخرجهم من الظلمات الى النور والذين كفروا أوليائهم"  
سورة البقرة بقية الآية ٢٥٦ وجزء من الآية ٢٥٧ تصوير الباحث ١٩٨٥م

---